

# 彰化縣埔心鄉大華村水災簡易疏散避難圖

## 防災資訊

### 村(里)基本資料

• 總人口數：751人

### 災害通報單位

- \*彰化縣災害應變中心  
電話：04-7512148
- \*埔心鄉災害應變中心  
電話：04-8296249
- \*埔心分駐所  
電話：04-8291545
- \*埔心消防分隊  
電話：04-8294704

### 緊急聯絡人

- \*村長：吳炫煥  
電話：04-8293656  
0936-317838


### 防災資料網站

- \*內政部消防署  
<http://www.nfa.gov.tw>
- \*彰化縣政府消防局  
<http://www.chfd.gov.tw>
- \*彰化縣埔心鄉公所  
<http://www.puxin.gov.tw/default.php/>

### 避難原則

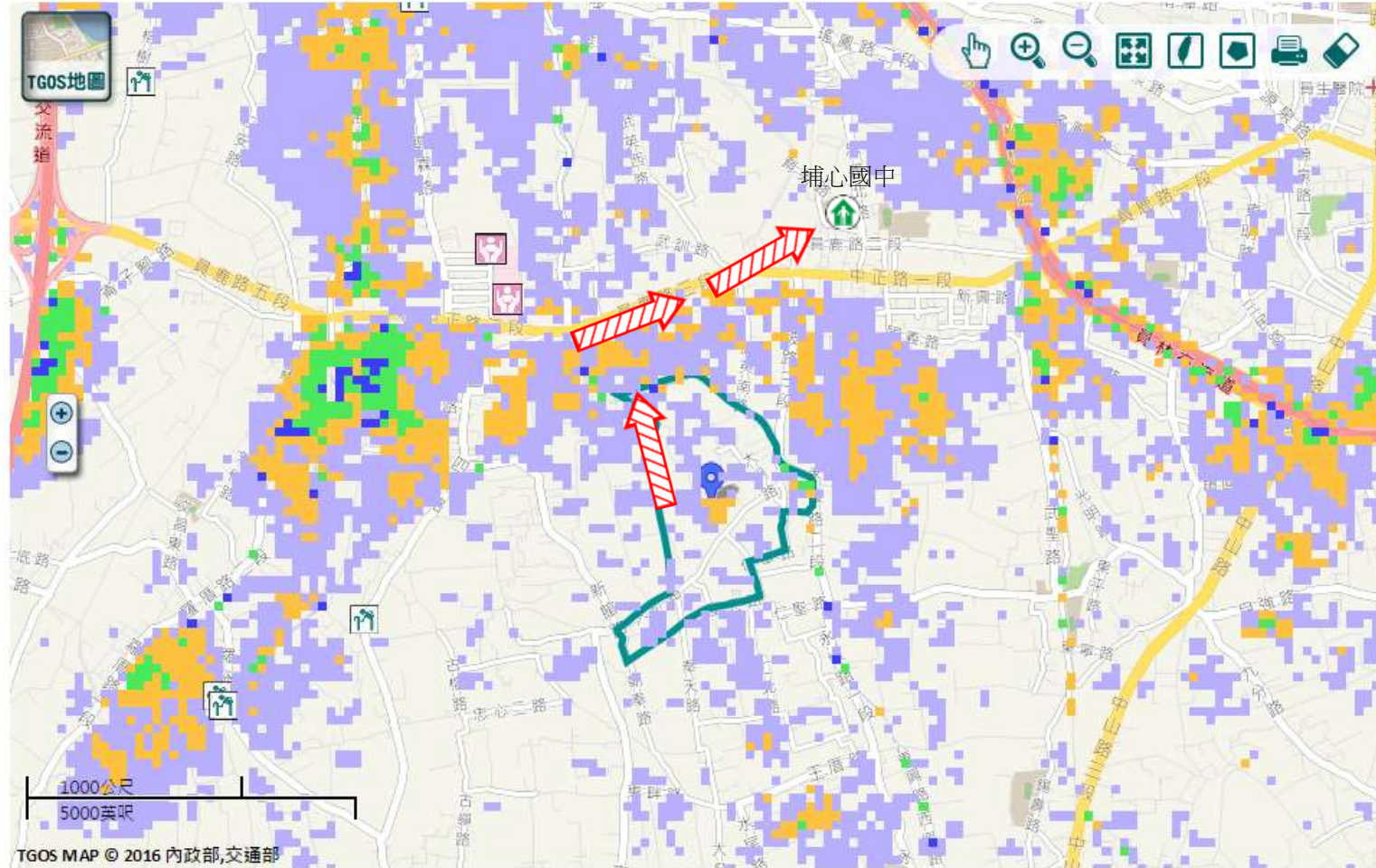
就地避難或垂直避難;低窪地區前往避難處所

### 避難收容處所

 彰化縣埔心國中-愛智樓  
地址：彰化縣埔心鄉義民村忠義北路 51 號  
電話：04-8291129



埔心鄉公所109年10月製作



圖例	道路	標示			350mm / 24hr
	106 縣道	 建議疏散避難方向	 避難收容處所	 老人福利	 0.5 ~ 1.0 m
行政區域界線	 適用水災災害	 護理之家	 兒少福利	 1.0 ~ 2.0 m	
村(里)界線	 身心障礙福	圖資來源：NCDR災害潛勢地圖網站(105年)			 2.0 ~ 3.0 m
				 > 3.0 m	

# 彰化縣埔心鄉大華村地震簡易疏散避難圖

## 防災資訊

### 村(里)基本資料

• 總人口數：751人

### 災害通報單位

\*彰化縣災害應變中心

電話：04-7512148

\*埔心鄉災害應變中心

電話：04-8296249

\*埔心分駐所

電話：04-8291545

\*埔心消防分隊

電話：04-8294704

### 緊急聯絡人

\*村長：吳炫煥

電話：04-8293656

0936-317838

### 防災資料網站

\*內政部消防署

<http://www.nfa.gov.tw>

\*彰化縣政府消防局

<http://www.chfd.gov.tw>

\*彰化縣埔心鄉公所

<http://www.puxin.gov.tw/default.php/>

### 避難原則

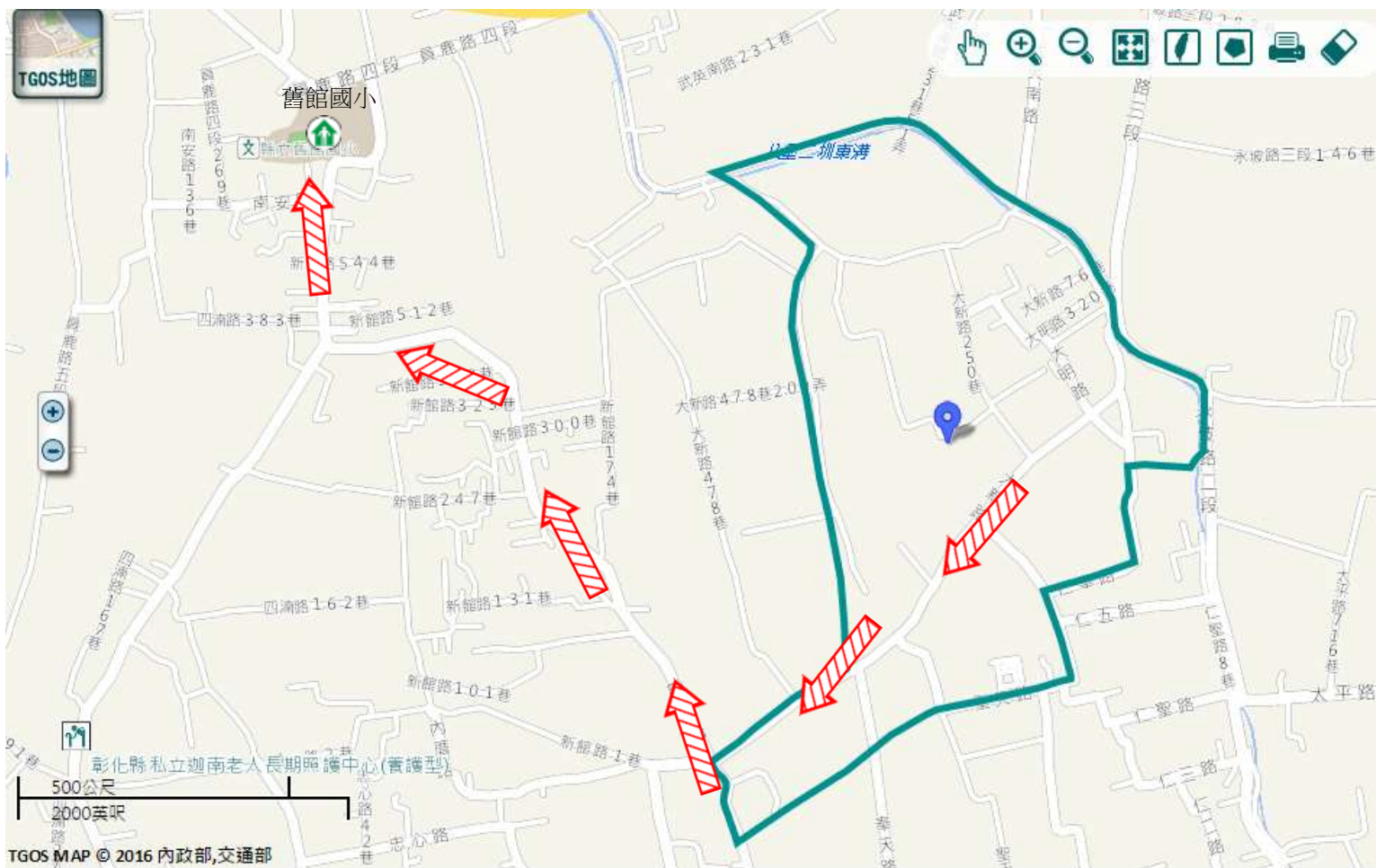
前往開放空間或公園避難

### 避難收容處所

彰化縣舊館國小-操場  
地址：彰化縣埔心鄉舊館村員鹿路四段201號  
電話：04-8292025



埔心鄉公所109年10月製作



圖列	道路		標示					
	106	縣道		建議疏散避難方向		避難收容處所		老人福利
	行政區域界線			適用地震災害		護理之家		兒少福利
	村(里)界線			身心障礙福	圖資來源：NCDR災害潛勢地圖網站(105年)			