

# 彰化縣埔心鄉埤霞村水災簡易疏散避難圖

## 防災資訊

### 村(里)基本資料

• 總人口數：826人

### 災害通報單位

\*彰化縣災害應變中心

電話：04-7512148

\*埔心鄉災害應變中心

電話：04-8296249

\*舊館派出所

電話：04-8292854

\*埔心消防分隊

電話：04-8294704

### 緊急聯絡人

\*村長：林隲良

電話：04-8522488

0923-662603

### 防災資料網站

\*內政部消防署

<http://www.nfa.gov.tw>

\*彰化縣政府消防局

<http://www.chfd.gov.tw>

\*彰化縣埔心鄉公所

<http://www.puxin.gov.tw/default.php/>

### 避難原則

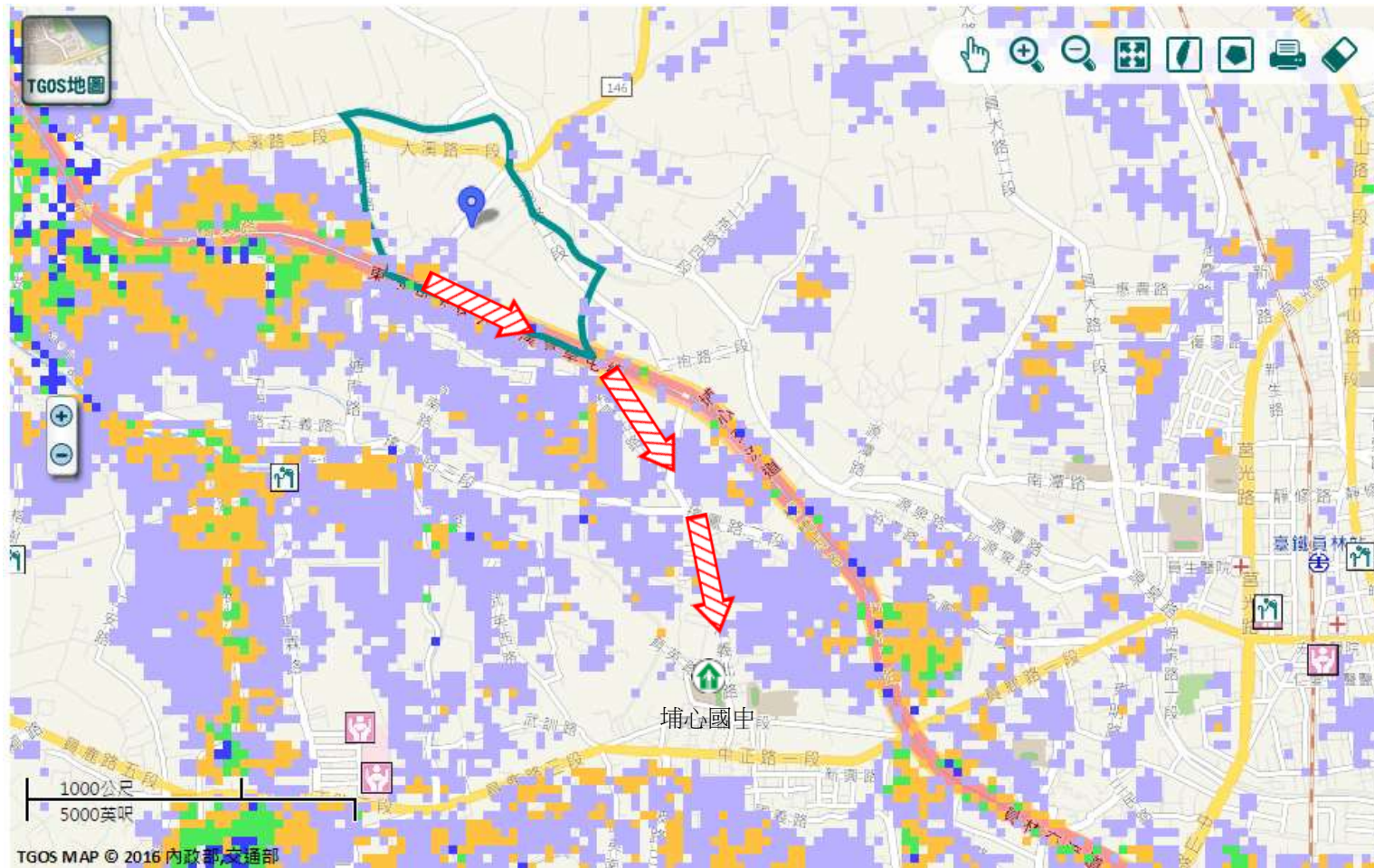
就地避難或垂直避難;低窪地區前往避難處所

### 避難收容處所

彰化縣埔心國中-愛智樓  
地址：彰化縣埔心鄉義民村忠義北路 51 號  
電話：04-8291129



埔心鄉公所109年10月製作



TGOS MAP © 2016 內政部,交通部

		道路	標示		350mm / 24hr				
圖 例	106 縣道		建議疏散避難方向		避難收容處所		0.5 ~ 1.0 m		
	行政區域界線		適用水災災害		護理之家		兒少福利		1.0 ~ 2.0 m
		村(里)界線		身心障礙福	圖資來源：NCDR災害潛勢地圖網站(105年)			2.0 ~ 3.0 m	
								> 3.0 m	

# 彰化縣埔心鄉埤霞村地震簡易疏散避難圖

## 防災資訊

### 村(里)基本資料

• 總人口數：826人

### 災害通報單位

\*彰化縣災害應變中心

電話：04-7512148

\*埔心鄉災害應變中心

電話：04-8296249

\*舊館派出所

電話：04-8292854

\*埔心消防分隊

電話：04-8294704

### 緊急聯絡人

\*村長：林隲良

電話：04-8522488

0923-662603

### 防災資料網站

\*內政部消防署

<http://www.nfa.gov.tw>

\*彰化縣政府消防局

<http://www.chfd.gov.tw>


\*彰化縣埔心鄉公所

<http://www.puxin.gov.tw/default.php/>

### 避難原則

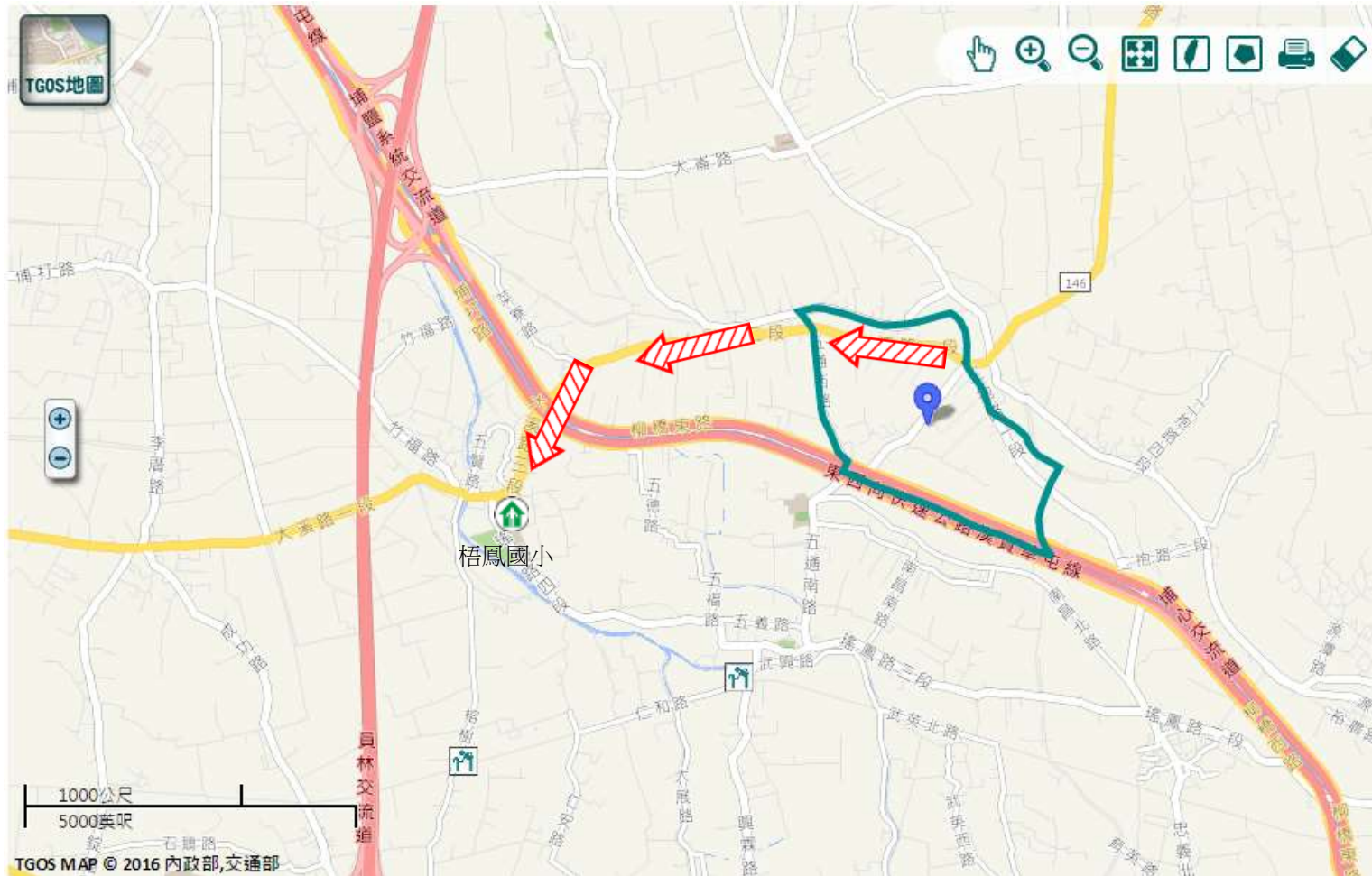
前往開放空間或公園避難

### 避難收容處所

彰化縣梧鳳國小-南棟教學大樓-圖書室   
地址：彰化縣埔心鄉梧鳳村大溪路三段175號  
電話：04-8291964



埔心鄉公所109年10月製作



圖例

道路	標示		
縣道	建議疏散避難方向	避難收容處所	老人福利
行政區域界線	適用地震災害	護理之家	兒少福利
村(里)界線	身心障礙福	圖資來源：NCDR災害潛勢地圖網站(105年)	