

彰化縣埔心鄉埤腳村水災簡易疏散避難圖

防災資訊

村(里)基本資料

• 總人口數：1045人

災害通報單位

- *彰化縣災害應變中心
電話：04-7512148
- *埔心鄉災害應變中心
電話：04-8296249
- *舊館派出所
電話：04-8292854
- *埔心消防分隊
電話：04-8294704

緊急聯絡人

*村長：黃輝要
電話：04-8530496
0931-547665


防災資料網站

- *內政部消防署
<http://www.nfa.gov.tw>
- *彰化縣政府消防局
<http://www.chfd.gov.tw>
- *彰化縣埔心鄉公所
<http://www.puxin.gov.tw/default.php/>

避難原則

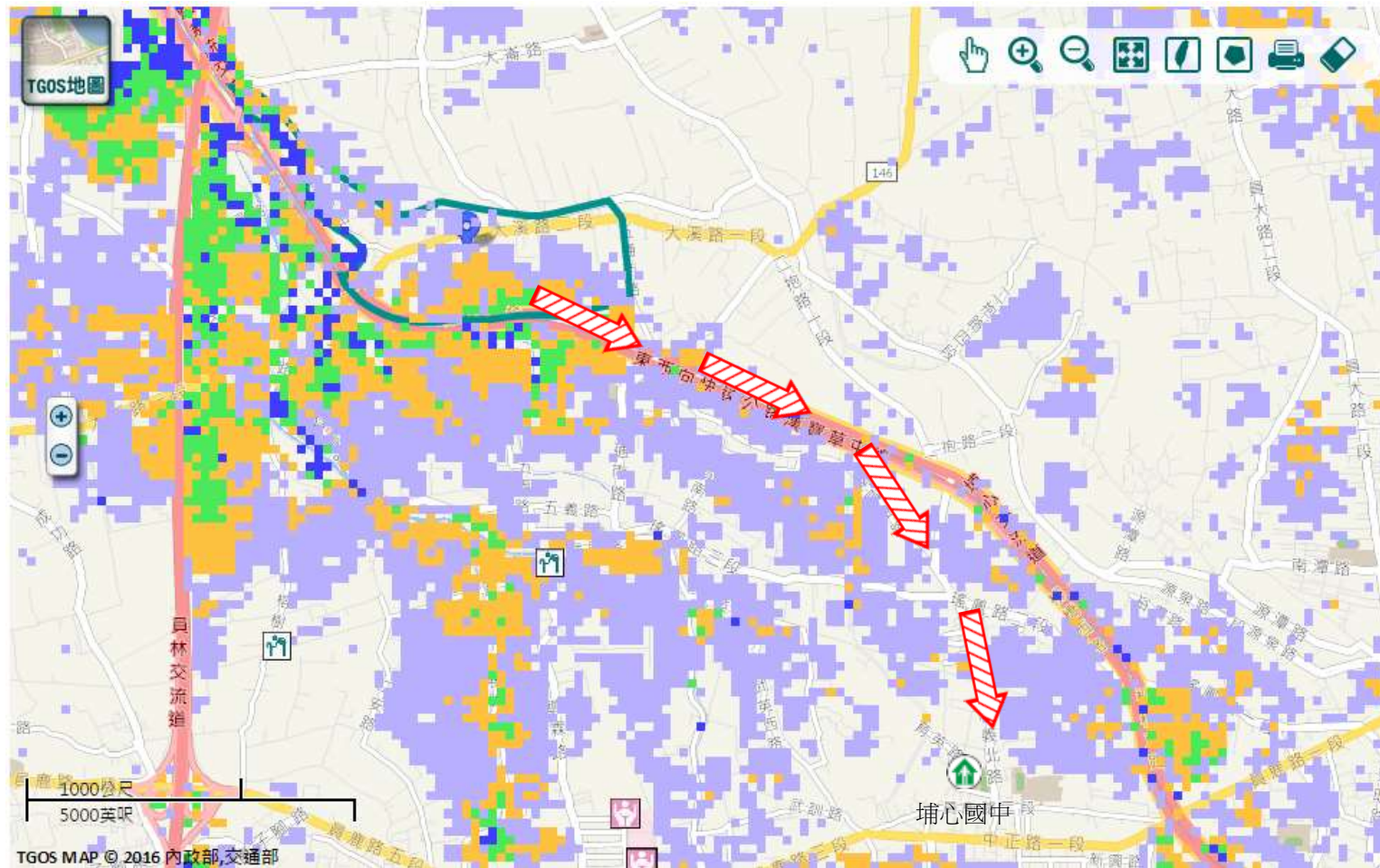
就地避難或垂直避難;低窪地區前往避難處所

避難收容處所

 彰化縣埔心國中-愛智樓
地址：彰化縣埔心鄉義民村忠義北路 51 號
電話：04-8291129



埔心鄉公所109年10月製作



圖例	道路	標示			350mm / 24hr
	 縣道	 建議疏散避難方向	 避難收容處所	 老人福利	 0.5 ~ 1.0 m
 行政區域界線	 適用水災災害	 護理之家	 兒少福利	 1.0 ~ 2.0 m	
 村(里)界線	 身心障礙福	圖資來源：NCDR災害潛勢地圖網站(105年)		 2.0 ~ 3.0 m	
				 > 3.0 m	

彰化縣埔心鄉埤腳村地震簡易疏散避難圖

防災資訊

村(里)基本資料

• 總人口數：1045人

災害通報單位

- *彰化縣災害應變中心
電話：04-7512148
- *埔心鄉災害應變中心
電話：04-8296249
- *舊館派出所
電話：04-8292854
- *埔心消防分隊
電話：04-8294704

緊急聯絡人

- *村長：黃輝要
電話：04-8530496
0931-547665

防災資料網站

- *內政部消防署
<http://www.nfa.gov.tw>
- *彰化縣政府消防局
<http://www.chfd.gov.tw>
- *彰化縣埔心鄉公所
<http://www.puxin.gov.tw/default.php/>

避難原則

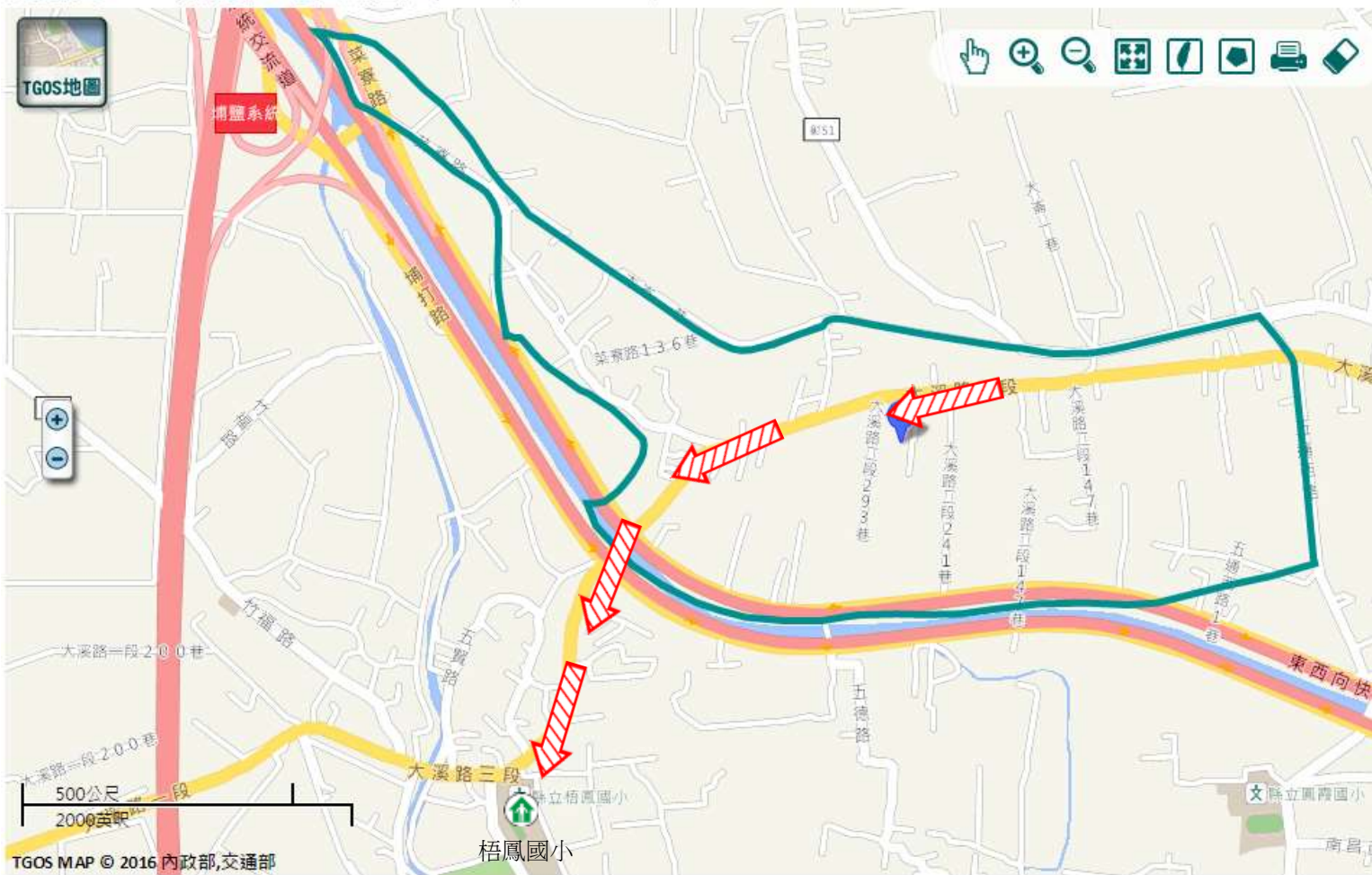
前往開放空間或公園避難

避難收容處所

彰化縣梧鳳國小南棟教學大樓-圖書室(震)
地址：彰化縣埔心鄉梧鳳村大溪路三段175號
電話：04-8291964



埔心鄉公所109年10月製作



道路		標示			
106	縣道		建議疏散避難方向		避難收容處所
行政區域界線			適用地震災害		護理之家
村(里)界線			身心障礙福		兒少福利
		圖資來源：NCDR災害潛勢地圖網站(105年)			