

彰化縣埔心鄉埔心村水災簡易疏散避難圖

防災資訊

村(里)基本資料

• 總人口數：1438人

災害通報單位

*彰化縣災害應變中心

電話：04-7512148

*埔心鄉災害應變中心

電話：04-8296249

*埔心分駐所

電話：04-8291545

*埔心消防分隊

電話：04-8294704

緊急聯絡人

*村長：許杏雨

電話：04-8295707

0937-252751

防災資料網站

*內政部消防署

<http://www.nfa.gov.tw>

*彰化縣政府消防局

<http://www.chfd.gov.tw>

*彰化縣埔心鄉公所

<http://www.puxin.gov.tw/default.php/>

避難原則

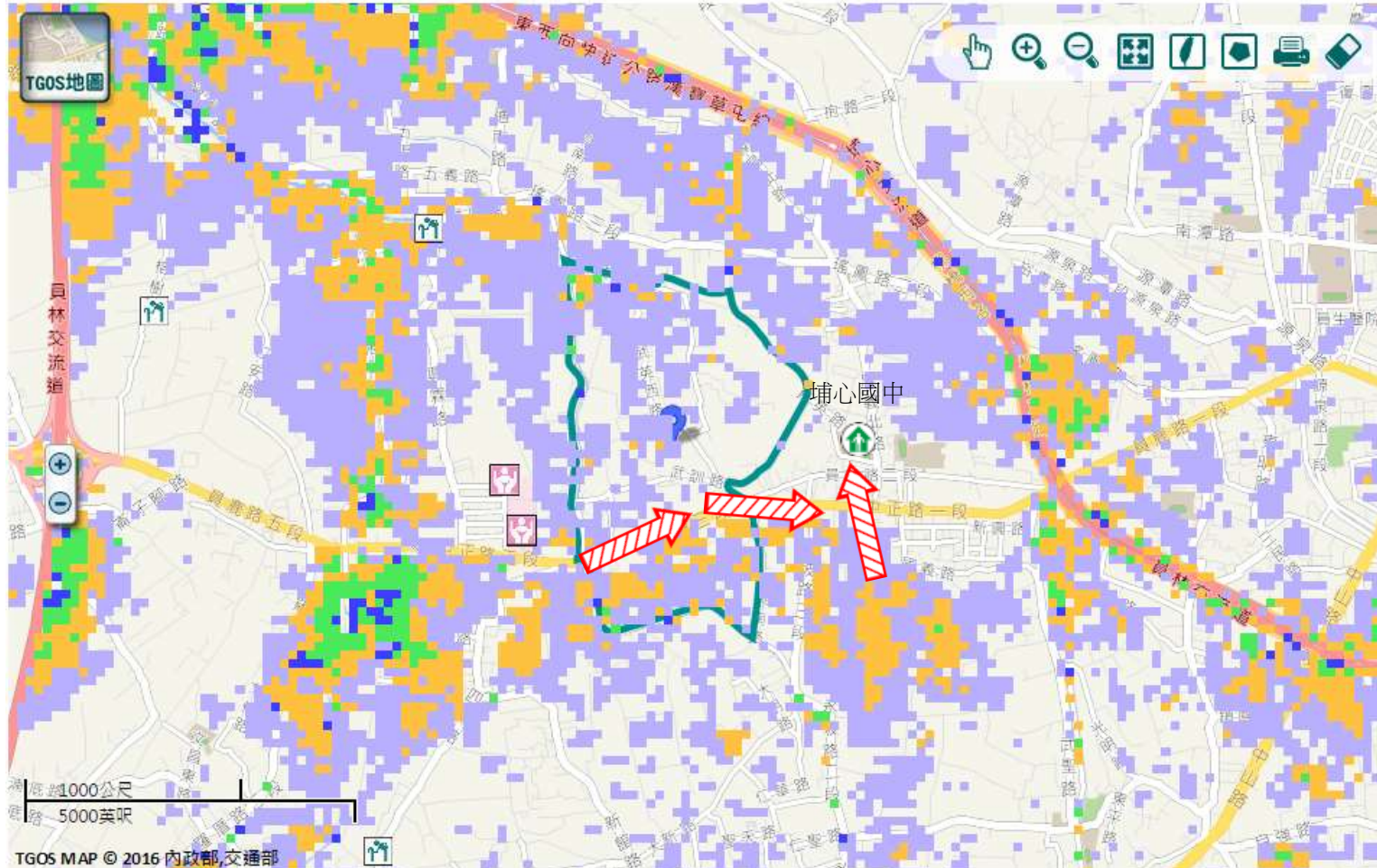
就地避難或垂直避難;低窪地區前往避難處所

避難收容處所

彰化縣埔心國中-愛智樓
地址：彰化縣埔心鄉義民村忠義北路 51 號
電話：04-8291129



埔心鄉公所109年10月製作



TGOS MAP © 2016 內政部,交通部

圖例

道路	標示			350mm / 24hr
106 縣道	建議疏散避難方向	避難收容處所	老人福利	0.5 ~ 1.0 m
行政區域界線	適用水災災害	護理之家	兒少福利	1.0 ~ 2.0 m
村(里)界線	身心障礙福	圖資來源：NCDR災害潛勢地圖網站(105年)		2.0 ~ 3.0 m
				> 3.0 m

彰化縣埔心鄉埔心村地震簡易疏散避難圖

防災資訊

村(里)基本資料

• 總人口數：1438人

災害通報單位

*彰化縣災害應變中心

電話：04-7512148

*埔心鄉災害應變中心

電話：04-8296249

*埔心分駐所

電話：04-8291545

*埔心消防分隊

電話：04-8294704

緊急聯絡人

*村長：許杏雨

電話：04-8295707

0937-252751

防災資料網站

*內政部消防署

<http://www.nfa.gov.tw>

*彰化縣政府消防局

<http://www.chfd.gov.tw>

*彰化縣埔心鄉公所

<http://www.puxin.gov.tw/default.php/>

避難原則

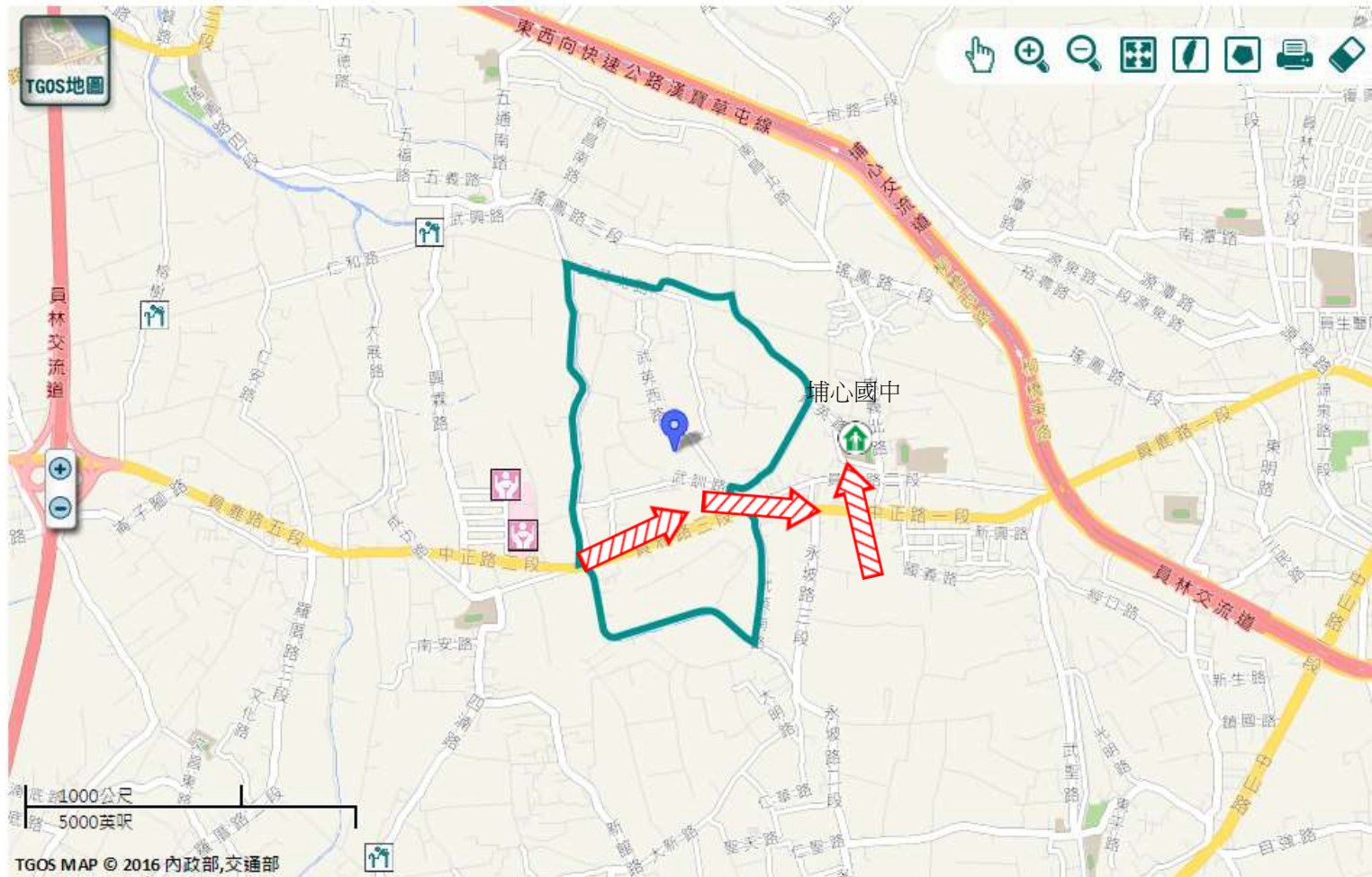
前往開放空間或公園避難

避難收容處所

彰化縣埔心國中-愛智樓
地址：彰化縣埔心鄉義民村忠義北路 51 號
電話：04-8291129



埔心鄉公所109年10月製作



圖例

道路	標示					
106 縣道		建議疏散避難方向		避難收容處所		老人福利
行政區域界線		適用地震災害		護理之家		兒少福利
村(里)界線		身心障礙福	圖資來源：NCDR災害潛勢地圖網站(105年)			