

# 彰化縣埔心鄉南館村水災簡易疏散避難圖

## 防災資訊

### 村(里)基本資料

- 總人口數：1246人

### 災害通報單位

- \*彰化縣災害應變中心  
電話：04-7512148
- \*埔心鄉災害應變中心  
電話：04-8296249
- \*舊館派出所  
電話：04-8292854
- \*埔心消防分隊  
電話：04-8294704

### 緊急聯絡人

- \*村長：邱環宇  
電話：04-8297688  
0937-288629


### 防災資料網站

- \*內政部消防署  
<http://www.nfa.gov.tw>
- \*彰化縣政府消防局  
<http://www.chfd.gov.tw>
- \*彰化縣埔心鄉公所  
<http://www.puxin.gov.tw/default.php/>

### 避難原則

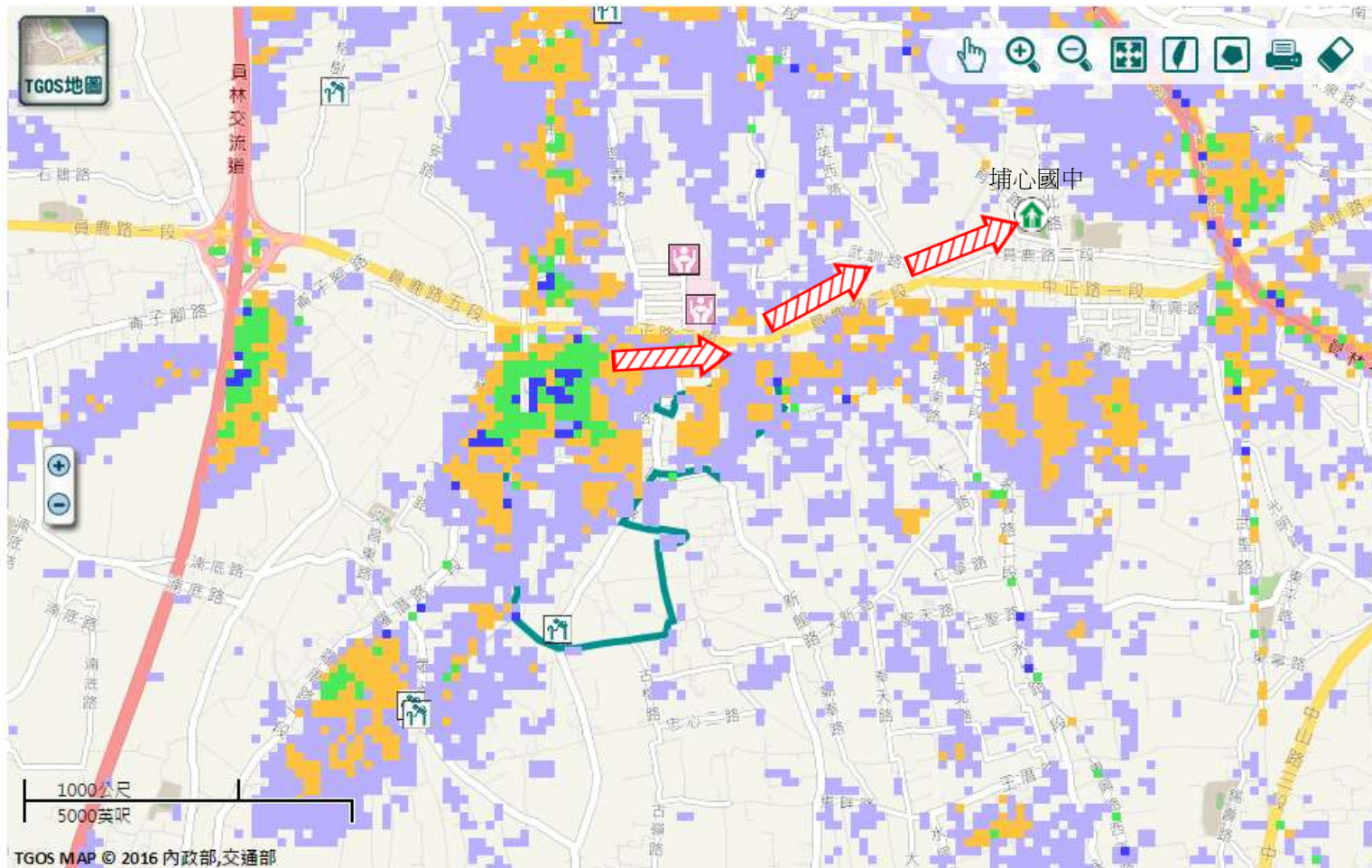
就地避難或垂直避難;低窪地區前往避難處所

### 避難收容處所

 彰化縣埔心國中-愛智樓  
地址：彰化縣埔心鄉義民村忠義北路 51 號  
電話：04-8291129



埔心鄉公所109年10月製作



圖例	道路	標示			350mm / 24hr
	 縣道	 建議疏散避難方向	 避難收容處所	 老人福利	 0.5 ~ 1.0 m
 行政區域界線	 適用水災災害	 護理之家	 兒少福利	 1.0 ~ 2.0 m	
 村(里)界線	 身心障礙福	圖資來源：NCDR災害潛勢地圖網站(105年)		 2.0 ~ 3.0 m	
				 > 3.0 m	

# 彰化縣埔心鄉南館村地震簡易疏散避難圖

## 防災資訊

### 村(里)基本資料

• 總人口數：1246人

### 災害通報單位

- \*彰化縣災害應變中心  
電話：04-7512148
- \*埔心鄉災害應變中心  
電話：04-8296249
- \*舊館派出所  
電話：04-8292854
- \*埔心消防分隊  
電話：04-8294704

### 緊急聯絡人

- \*村長：邱環宇  
電話：04-8297688  
0937-288629

### 防災資料網站

- \*內政部消防署  
<http://www.nfa.gov.tw>
- \*彰化縣政府消防局  
<http://www.chfd.gov.tw>
- \*彰化縣埔心鄉公所  
<http://www.puxin.gov.tw/default.php/>

### 避難原則

前往開放空間或公園避難

### 避難收容處所

彰化縣舊館國小-操場  
地址：彰化縣埔心鄉舊館村員鹿路4段201號  
電話：04-8292025



埔心鄉公所109年10月製作



TGOS MAP © 2016 內政部,交通部

圖例		標示	
106	縣道		建議疏散避難方向
	避難收容處所		避難收容處所
	適用地震災害		護理之家
	身心障礙福		兒少福利
	行政區域界線	圖資來源：NCDR災害潛勢地圖網站(105年)	
	村(里)界線		