

彰化縣員林市溝皂里水災簡易疏散避難圖

防災資訊

村(里)基本資料

• 總人口數：2632人

災害通報單位

*彰化縣災害應變中心
電話：04-7512148
*員林市災害應變中心
電話：04-8347171#669
*員林派出所
電話：04-8320767
*員林消防分隊
電話：04-8320300

緊急聯絡人

*里長：張衍灑
電話：04-8349521
0972-349521

防災資料網站

*內政部消防署
<http://www.nfa.gov.tw>
*彰化縣政府消防局
<http://www.chfd.gov.tw>
*彰化縣員林市公所
<http://www.yuanlin.gov.tw/home/main.asp>

避難原則

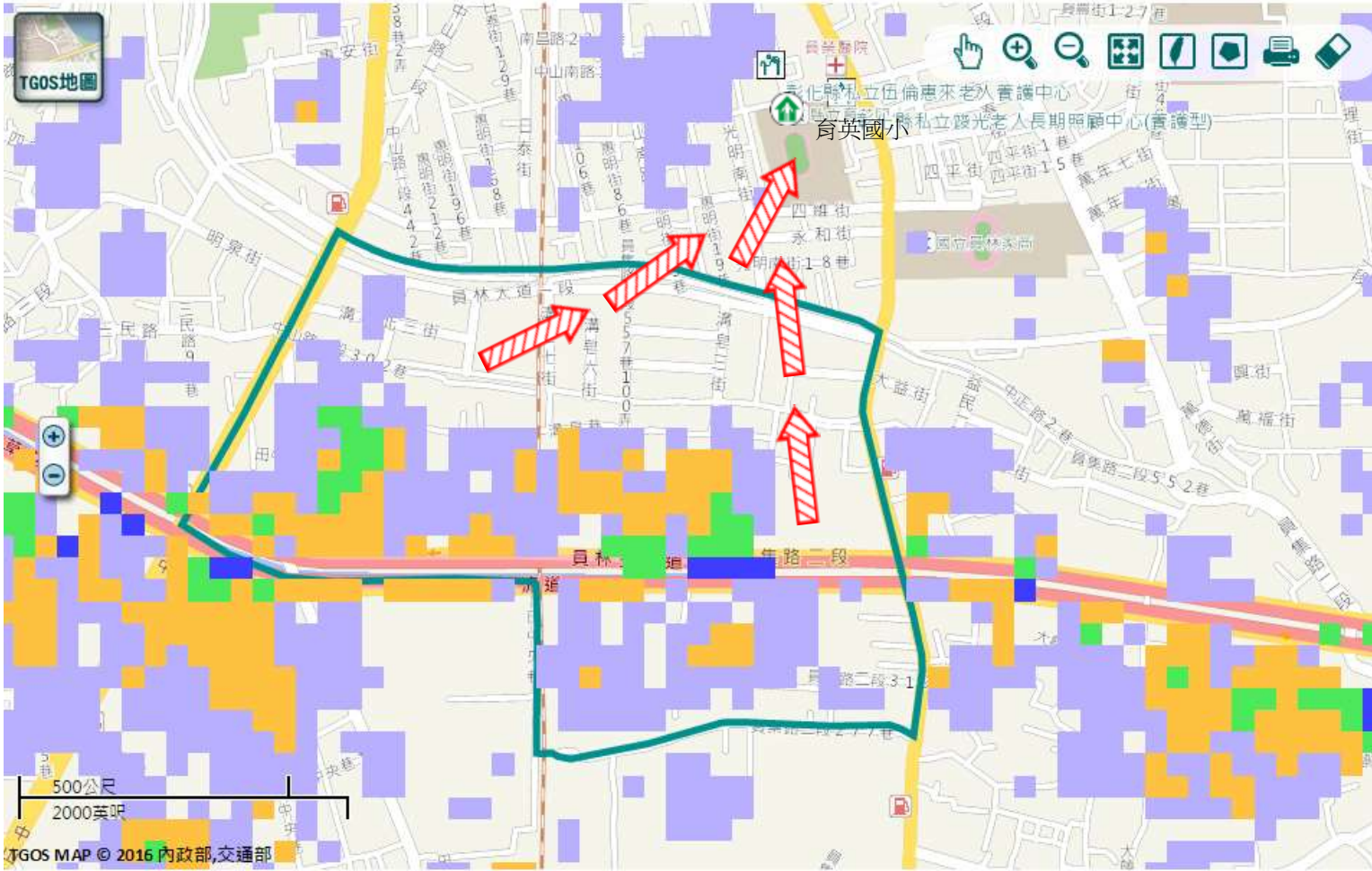
就地避難或垂直避難;低窪地區前往避難處所

避難收容處所

彰化縣育英國小-活動中心
地址：彰化縣員林市黎明里光明街31號
電話：04-8320130



員林市公所109年4月製作



TGOS MAP © 2016 內政部,交通部

道路		標示			350mm / 24hr
圖例	106 縣道	建議疏散避難方向	避難收容處所	老人福利	0.5 ~ 1.0 m
	行政區域界線	適用水災災害	護理之家	兒少福利	1.0 ~ 2.0 m
	村(里)界線	身心障礙福	圖資來源：NCDR災害潛勢地圖網站(105年)		2.0 ~ 3.0 m
					> 3.0 m

彰化縣員林市溝皂里地震簡易疏散避難圖

防災資訊

村(里)基本資料

• 總人口數：2632人

災害通報單位

- *彰化縣災害應變中心
電話：04-7512148
- *員林市災害應變中心
電話：04-8347171#669
- *員林派出所
電話：04-8320767
- *員林消防分隊
電話：04-8320300

緊急聯絡人

*里長：張衍灑
電話：04-8349521
0972-349521


防災資料網站

- *內政部消防署
<http://www.nfa.gov.tw>
- *彰化縣政府消防局
<http://www.chfd.gov.tw>
- *彰化縣員林市公所
<http://www.yuanlin.gov.tw/home/main.asp>

避難原則

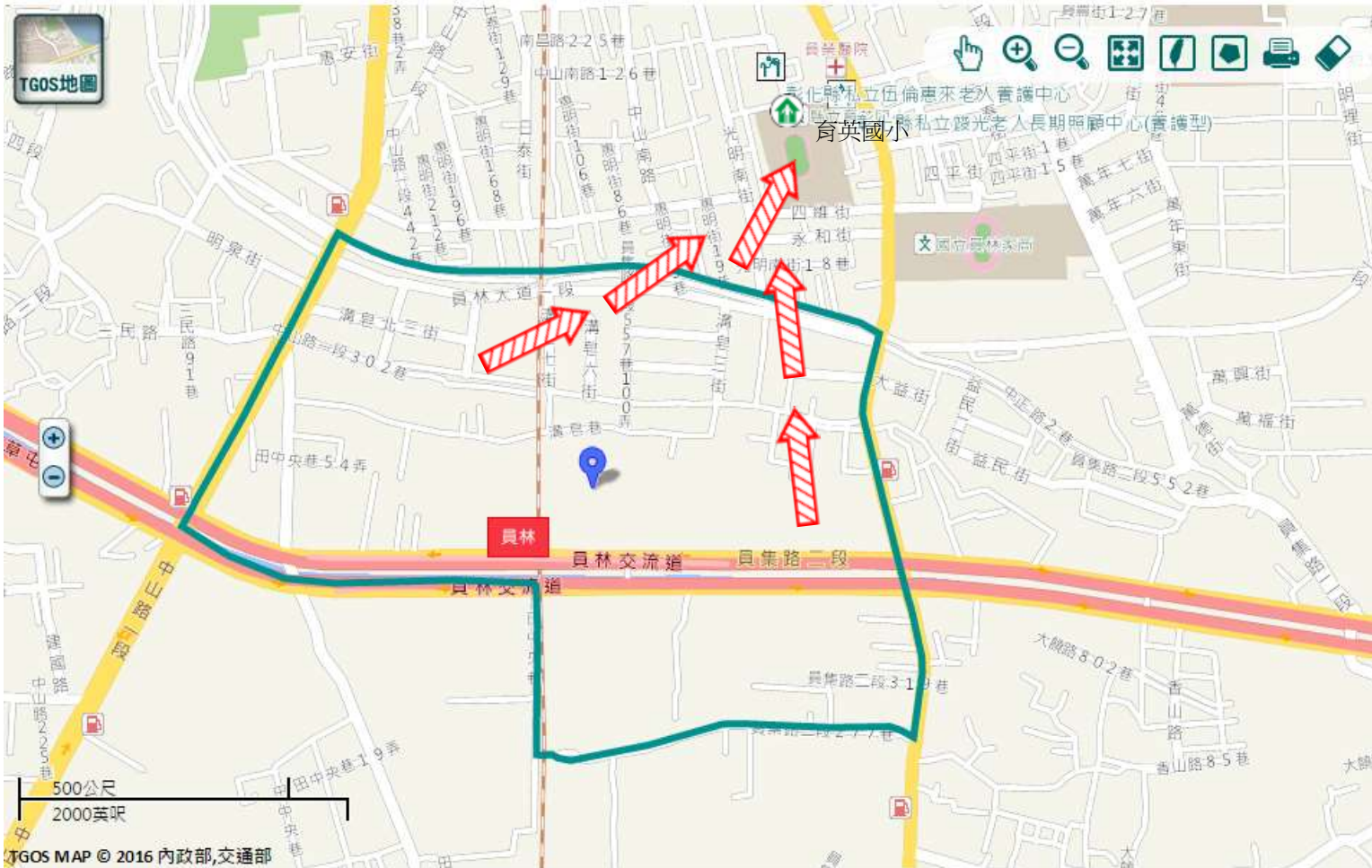
前往開放空間或公園避難

避難收容處所

彰化縣育英國小-活動中心 
地址：彰化縣員林市黎明里光明街31號
電話：04-8320130



員林市公所109年4月製作



圖例	道路		標示	
	 縣道	 建議疏散避難方向	 避難收容處所	 老人福利
	 行政區域界線	 適用地震災害	 護理之家	 兒少福利
 村(里)界線	 身心障礙福	圖資來源：NCDR災害潛勢地圖網站(105年)		