

彰化縣員林市源潭里水災簡易疏散避難圖

防災資訊

村(里)基本資料

• 總人口數：2174人

災害通報單位

*彰化縣災害應變中心
電話：04-7512148
*員林市災害應變中心
電話：04-8347171#669
*員林派出所
電話：04-8320767
*員林消防分隊
電話：04-8320300

緊急聯絡人

*里長：陳忠和
電話：04-8359600
0952-996512

防災資料網站

*內政部消防署
<http://www.nfa.gov.tw>
*彰化縣政府消防局
<http://www.chfd.gov.tw>
*彰化縣員林市公所
<http://www.yuanlin.gov.tw/home/main.asp>

避難原則

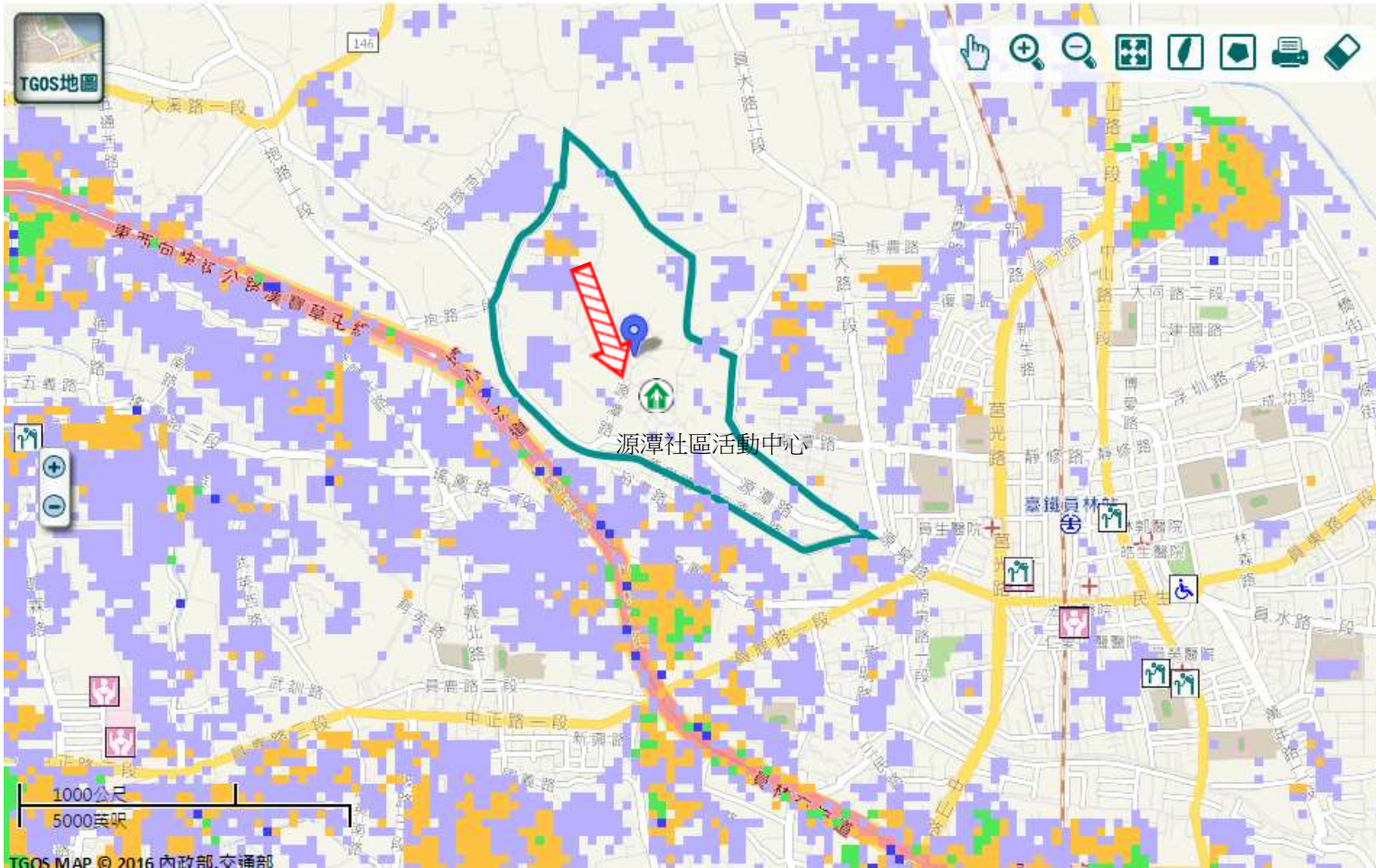
就地避難或垂直避難；低窪地區前往避難處所

避難收容處所

彰化縣源潭社區活動中心-室內
地址：彰化縣員林市源潭里三潭巷27號
電話：04-8391100



員林市公所109年4月製作



圖例

道路



縣道

行政區域界線

村(里)界線

標示



建議疏散避難方向



適用水災災害



身心障礙福



避難收容處所



護理之家



老人福利



兒少福利

350mm / 24hr

0.5 ~ 1.0 m
1.0 ~ 2.0 m
2.0 ~ 3.0 m
> 3.0 m

圖資來源：NCDR災害潛勢地圖網站(105年)

彰化縣員林市源潭里地震簡易疏散避難圖

防災資訊

村(里)基本資料

- 總人口數：2174人

災害通報單位

- *彰化縣災害應變中心
電話：04-7512148
- *員林市災害應變中心
電話：04-8347171#669
- *員林派出所
電話：04-8320767
- *員林消防分隊
電話：04-8320300

緊急聯絡人

- *里長：陳忠和
電話：04-8359600
0952-996512

防災資料網站

- *內政部消防署
<http://www.nfa.gov.tw>
- *彰化縣政府消防局
<http://www.chfd.gov.tw>
- *彰化縣員林市公所
<http://www.yuanlin.gov.tw/home/main.asp>

避難原則

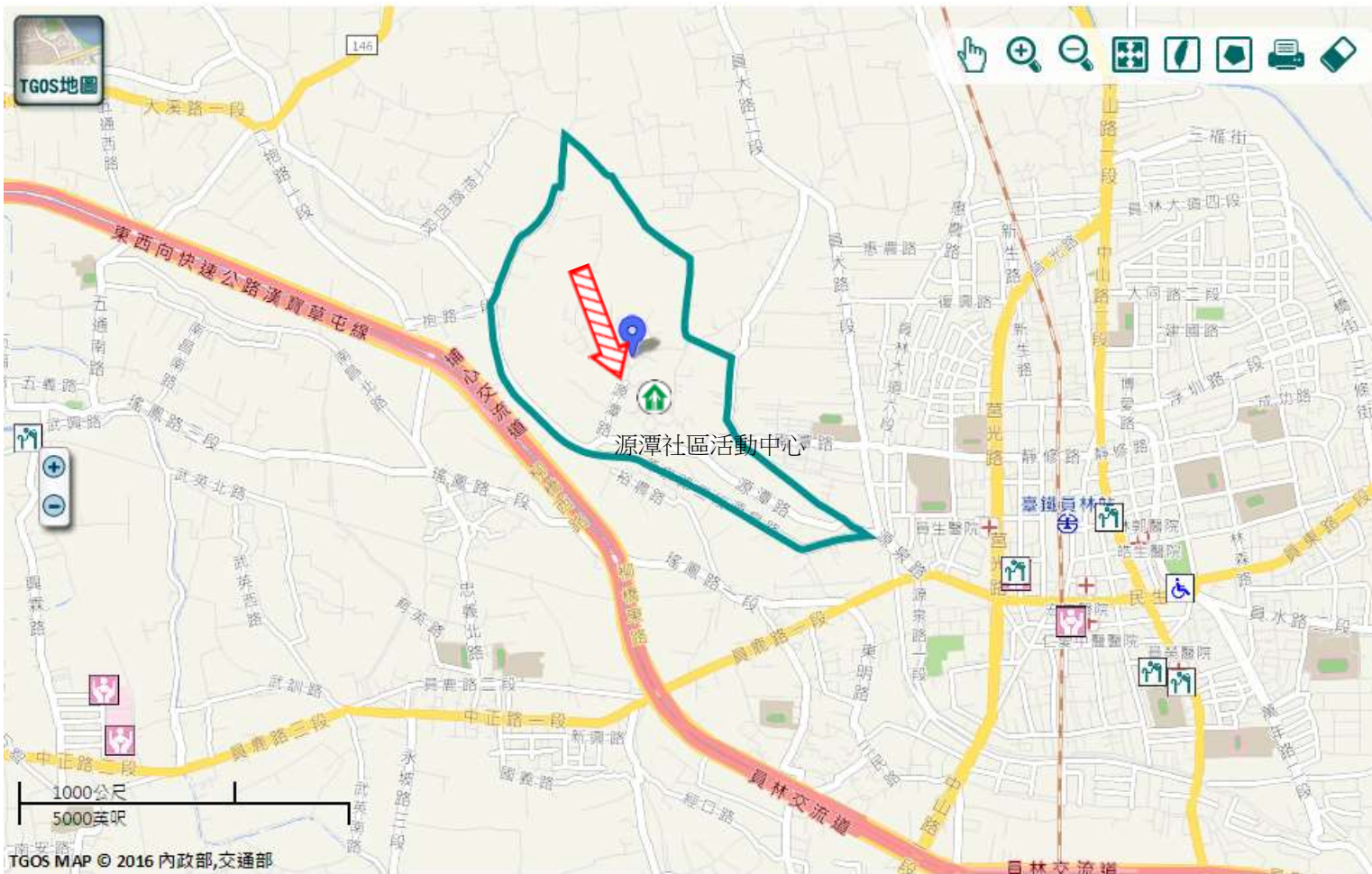
前往開放空間或公園避難

避難收容處所

彰化縣源潭社區活動中心-室內
地址：彰化縣員林市源潭里三潭巷27號
電話：04-8391100



員林市公所109年4月製作



TGOS MAP © 2016 內政部,交通部

圖例		標示	
106 縣道	建議疏散避難方向	避難收容處所	老人福利
行政區域界線	適用地震災害	護理之家	兒少福利
村(里)界線	身心障礙福	圖資來源：NCDR災害潛勢地圖網站(105年)	