

彰化縣員林市南興里水災簡易疏散避難圖

防災資訊

村(里)基本資料

• 總人口數：5652人

災害通報單位

*彰化縣災害應變中心
電話：04-7512148
*員林市災害應變中心
電話：04-8347171#669
*員林派出所
電話：04-8320767
*員林消防分隊
電話：04-8320300

緊急聯絡人

*里長：陳麗鳳
電話：04-8350319
0915-003773


防災資料網站

*內政部消防署
<http://www.nfa.gov.tw>
*彰化縣政府消防局
<http://www.chfd.gov.tw>
*彰化縣員林市公所
<http://www.yuanlin.gov.tw/home/main.asp>

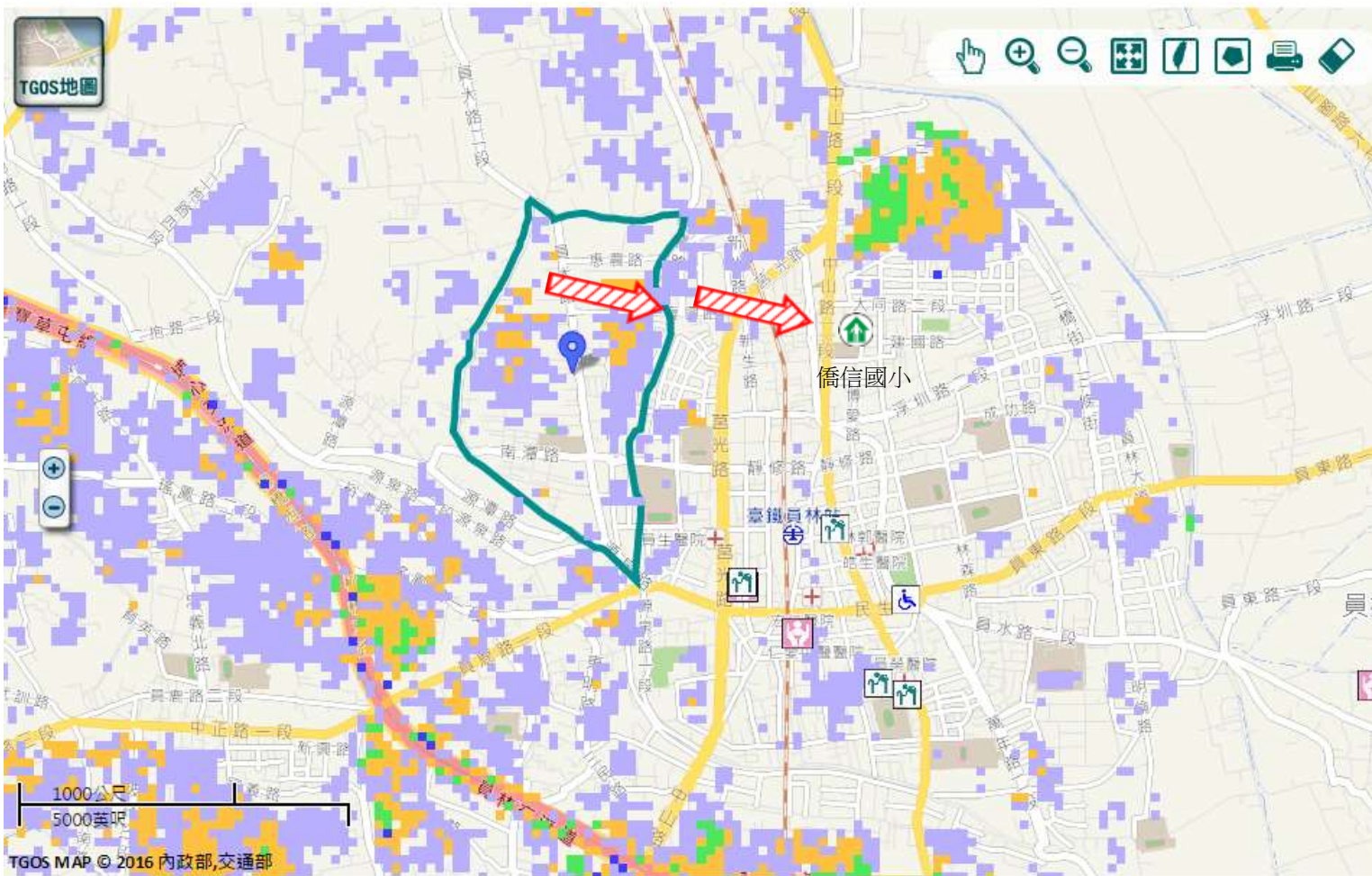
避難原則

就地避難或垂直避難;低窪地區前往避難處所

避難收容處所

 彰化縣僑信國小-活動中心
地址：彰化縣員林市三信里中山路二段280號
電話：04-8320810

員林市公所109年4月製作



圖例	道路	標示			350mm / 24hr
	 縣道	 建議疏散避難方向	 避難收容處所	 老人福利	 0.5 ~ 1.0 m
	 行政區域界線	 適用水災災害	 護理之家	 兒少福利	 1.0 ~ 2.0 m
 村(里)界線	 身心障礙福	圖資來源：NCDR災害潛勢地圖網站(105年)		 2.0 ~ 3.0 m	
				 > 3.0 m	

彰化縣員林市南興里地震簡易疏散避難圖

防災資訊

村(里)基本資料

- 總人口數：5652人

災害通報單位

- *彰化縣災害應變中心
電話：04-7512148
- *員林市災害應變中心
電話：04-8347171#669
- *員林派出所
電話：04-8320767
- *員林消防分隊
電話：04-8320300

緊急聯絡人

- *里長：陳麗鳳
電話：04-8350319
0915-003773

防災資料網站

- *內政部消防署
<http://www.nfa.gov.tw>
- *彰化縣政府消防局
<http://www.chfd.gov.tw>
- *彰化縣員林市公所
<http://www.yuanlin.gov.tw/home/main.asp>

避難原則

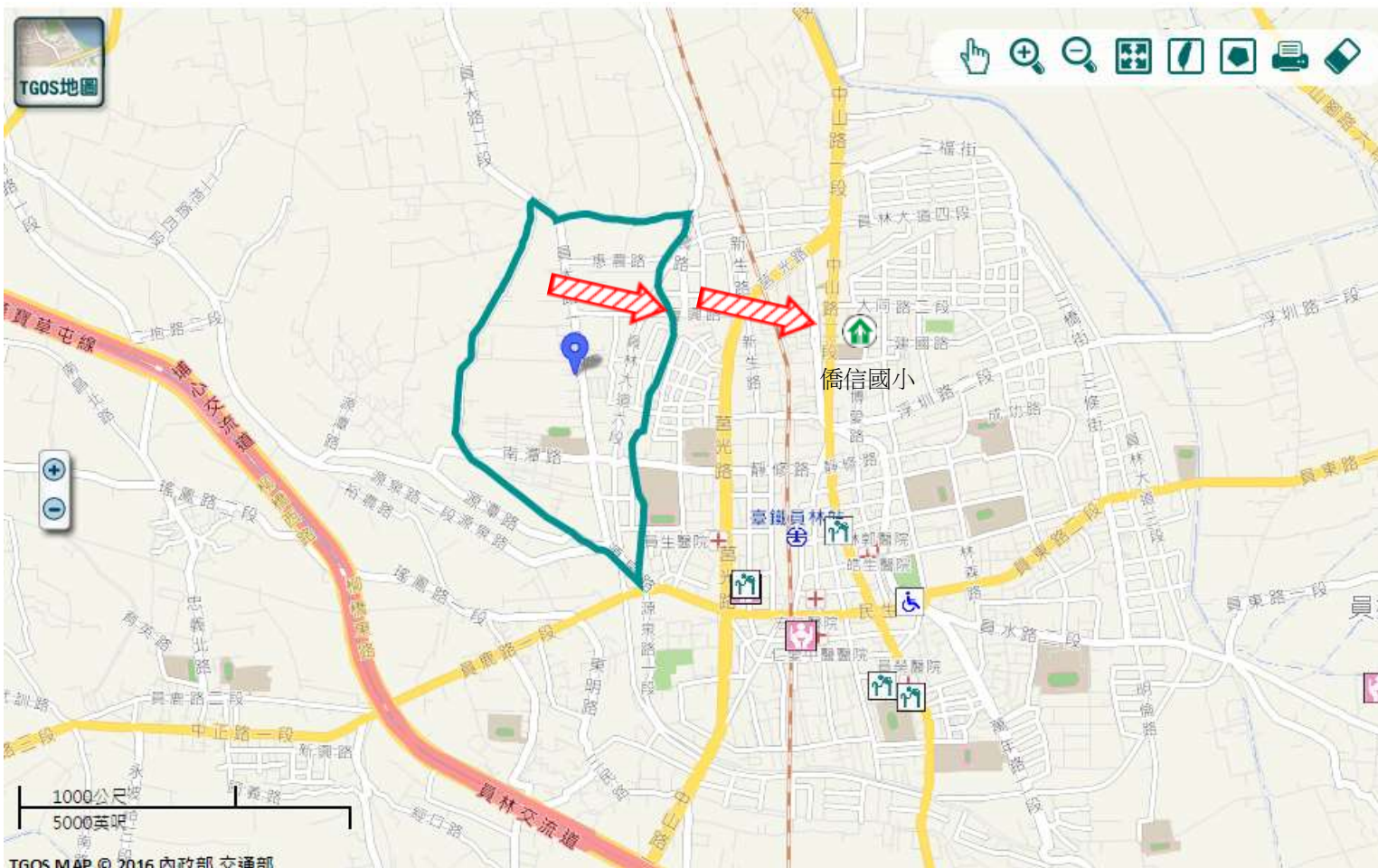
前往開放空間或公園避難

避難收容處所

彰化縣僑信國小-活動中心
地址：彰化縣員林市三信里中山路二段280號
電話：04-8320810



員林市公所109年4月製作



圖例	道路		標示	
	106 縣道	建議疏散避難方向	避難收容處所	老人福利
行政區域界線	適用地震災害	護理之家	兒少福利	
村(里)界線	身心障礙福	圖資來源：NCDR災害潛勢地圖網站(105年)		