

彰化縣和美鎮面前里水災簡易疏散避難圖

防災資訊

村(里)基本資料

• 總人口數：2621人

災害通報單位

*彰化縣災害應變中心

電話：04-7512148

*和美鎮災害應變中心

電話：04-7560620

*和美派出所

電話：04-7554005

*和美消防分隊

電話：04-7553244

緊急聯絡人

*里長：劉建村

電話：04-7550365

防災資料網站

*內政部消防署

<http://www.nfa.gov.tw>

*彰化縣消防局

<http://www.chfd.gov.tw>


*彰化縣和美鎮公所

<http://town.chcg.gov.tw/he/mei/00home/index7.asp>

避難原則

就地避難或垂直避難;低窪地區前往避難處所

避難收容處所

和美高中-活動中心 

地址：彰化縣和美鎮和西里西園路31號

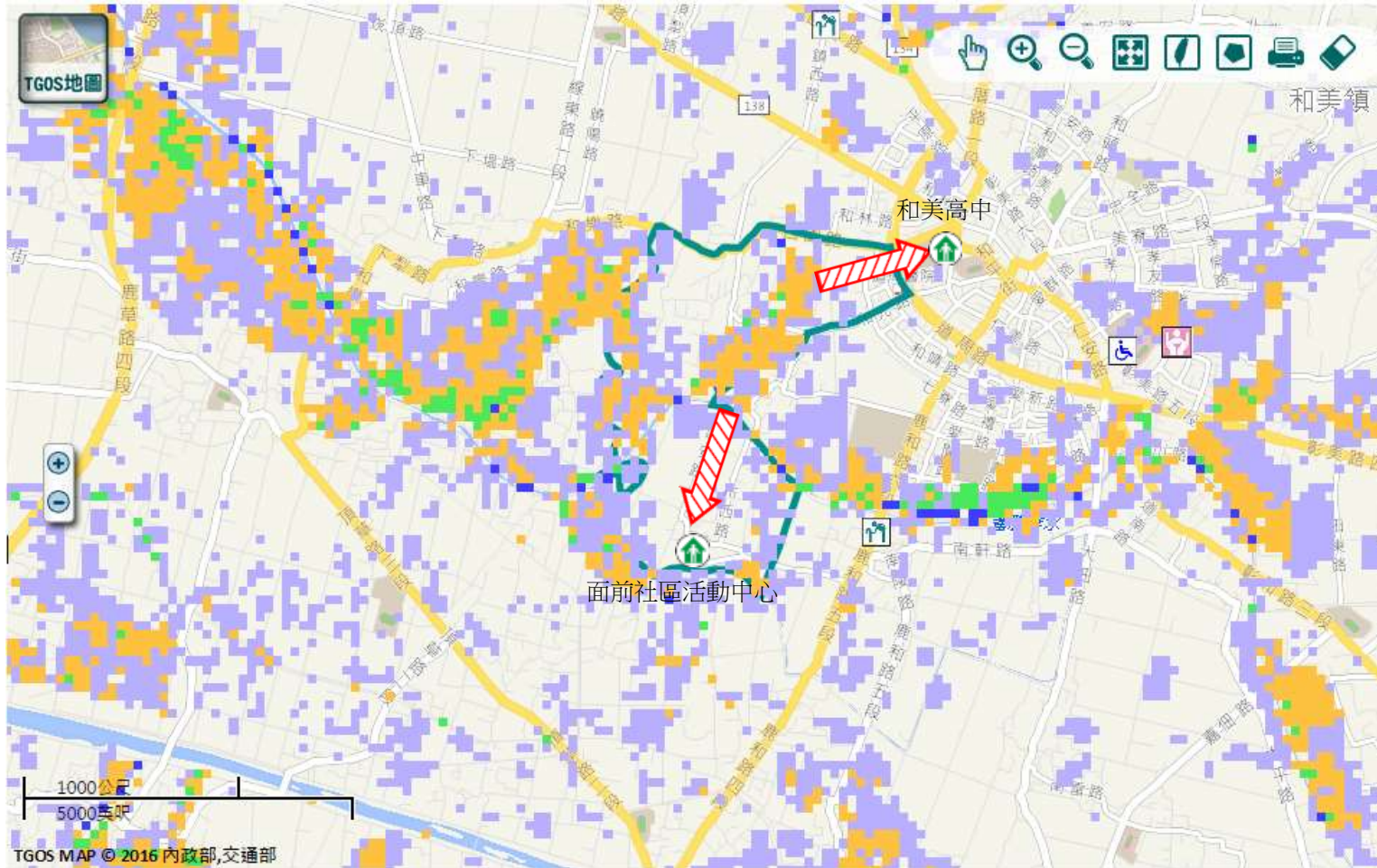
電話：04-7552043

面前社區活動中心

地址：彰化縣和美鎮面前里雅安路265號

電話：04-756 0229

和美鎮公所109年9月更新



TGOS MAP © 2016 內政部,交通部

道路		標示			350mm / 24hr
圖例	 縣道	 建議疏散避難方向	 避難收容處所	 老人福利	 0.5 ~ 1.0 m
	 適用水災災害	 護理之家	 兒少福利	 1.0 ~ 2.0 m	
	 村(里)界線	 身心障礙福	圖資來源：NCDR災害潛勢地圖網站(105年)		 2.0 ~ 3.0 m
					 > 3.0 m

彰化縣和美鎮面前里地震簡易疏散避難圖

防災資訊

村(里)基本資料

• 總人口數：2621人

災害通報單位

*彰化縣災害應變中心

電話：04-7512148

*和美鎮災害應變中心

電話：04-7560620

*和美派出所

電話：04-7554005

*和美消防分隊

電話：04-7553244

緊急聯絡人

*里長：劉建村

電話：04-7550365

防災資料網站

*內政部消防署

<http://www.nfa.gov.tw>

*彰化縣消防局

<http://www.chfd.gov.tw>

*彰化縣和美鎮公所

<http://town.chcg.gov.tw/he/mei/00home/index7.asp>

避難原則

前往開放空間或公園避難

避難收容處所

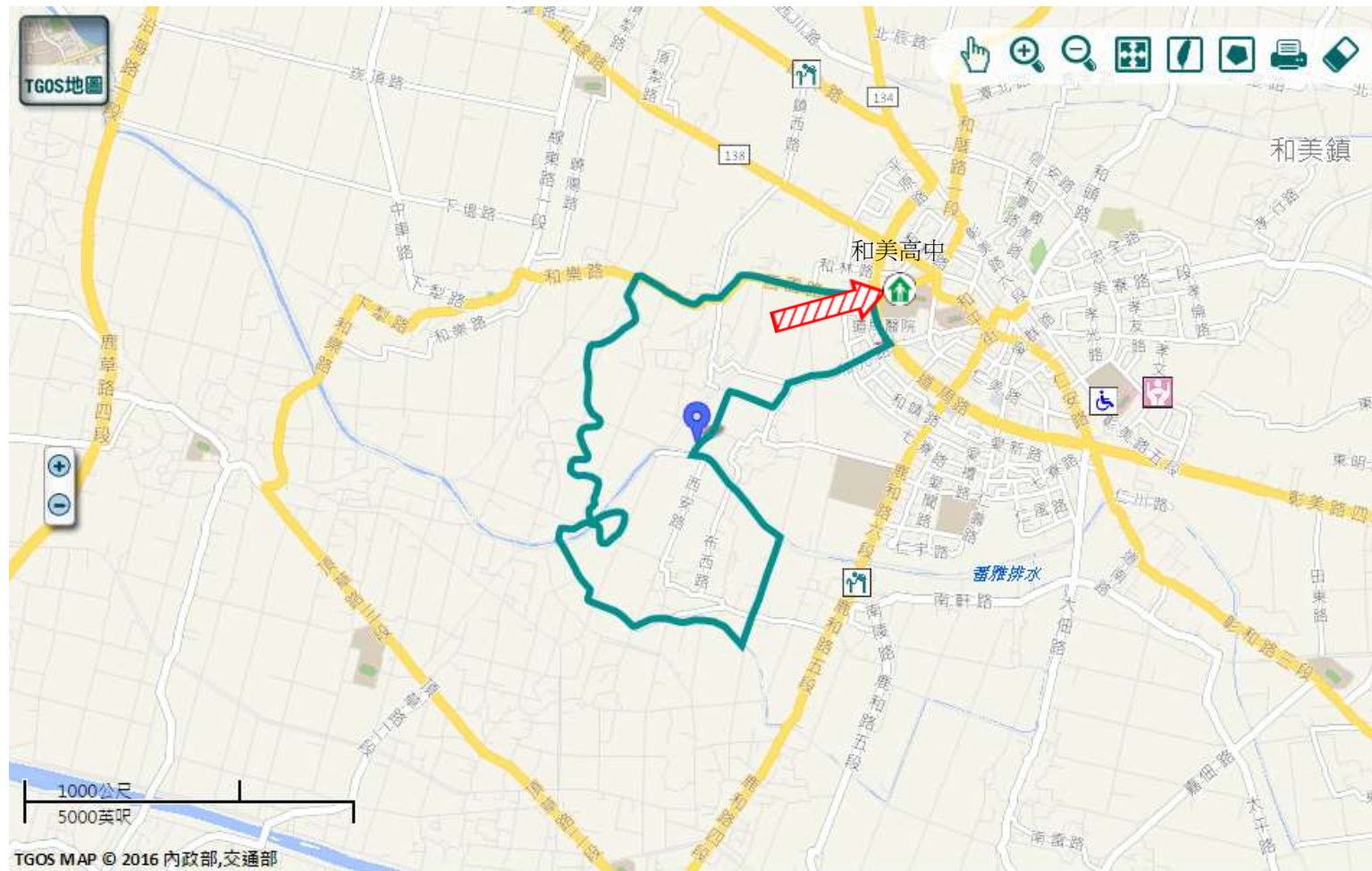
彰化縣和美高中-活動中心

地址：彰化縣和美鎮和里西園路31號

面前社區活動中心



和美鎮公所109年9月更新



TGOS MAP © 2016 內政部,交通部

圖例	道路		標示					
		縣道		建議疏散避難方向		避難收容處所		老人福利
		行政區域界線		適用地震災害		護理之家		兒少福利
	村(里)界線		身心障礙福	圖資來源：NCDR災害潛勢地圖網站(105年)				