

# 彰化縣和美鎮源埤里水災簡易疏散避難圖

## 防災資訊

### 村(里)基本資料

- 總人口數：2141人

### 災害通報單位

- \*彰化縣災害應變中心  
電話：04-7512148
- \*和美鎮災害應變中心  
電話：04-7560620
- \*大霞派出所  
電話：04-7555564
- \*和美消防分隊  
電話：04-7553244

### 緊急聯絡人

- \*里長：  
電話：

### 防災資料網站

- \*內政部消防署  
<http://www.nfa.gov.tw>
- \*彰化縣消防局  
<http://www.chfd.gov.tw>
- \*彰化縣和美鎮公所  
<http://town.chcg.gov.tw/he/mei/00home/index7.asp>

### 避難原則

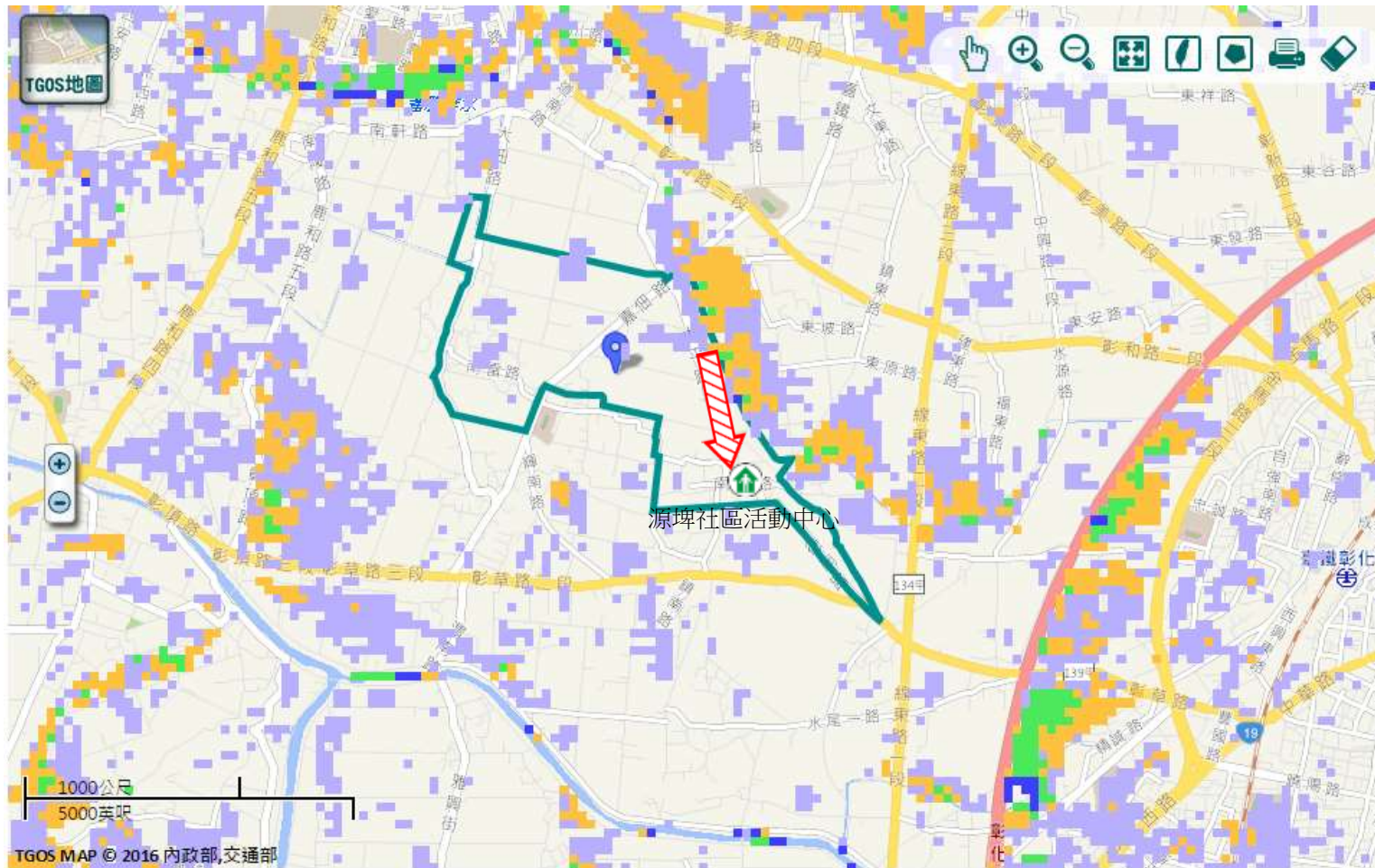
就地避難或垂直避難;低窪地區前往避難處所

### 避難收容處所

源埤社區活動中心  
地址：彰化縣和美鎮源埤里南安路105號  
電話：04-7611630



和美鎮公所109年9月更新



道路		標示			350mm / 24hr
圖例	106 縣道	建議疏散避難方向	避難收容處所	老人福利	0.5 ~ 1.0 m
	行政區域界線	適用水災災害	護理之家	兒少福利	1.0 ~ 2.0 m
	村(里)界線	身心障礙福	圖資來源：NCDR災害潛勢地圖網站(105年)		2.0 ~ 3.0 m
					> 3.0 m

# 彰化縣和美鎮源埤里地震簡易疏散避難圖

## 防災資訊

### 村(里)基本資料

• 總人口數：2141人

### 災害通報單位

\*彰化縣災害應變中心

電話：04-7512148

\*和美鎮災害應變中心

電話：04-7560620

\*大霞派出所

電話：04-7555564

\*和美消防分隊

電話：04-7553244

### 緊急聯絡人

\*里長：

電話：

### 防災資料網站

\*內政部消防署

<http://www.nfa.gov.tw>

\*彰化縣消防局

<http://www.chfd.gov.tw>

\*彰化縣和美鎮公所

<http://town.chcg.gov.tw/he/mei/00home/index7.asp>

### 避難原則

前往開放空間或公園避難

### 避難收容處所

彰化縣和仁國小-羽球館

地址：彰化縣和美鎮山犁

里仁愛路279號

電話：04-7575407

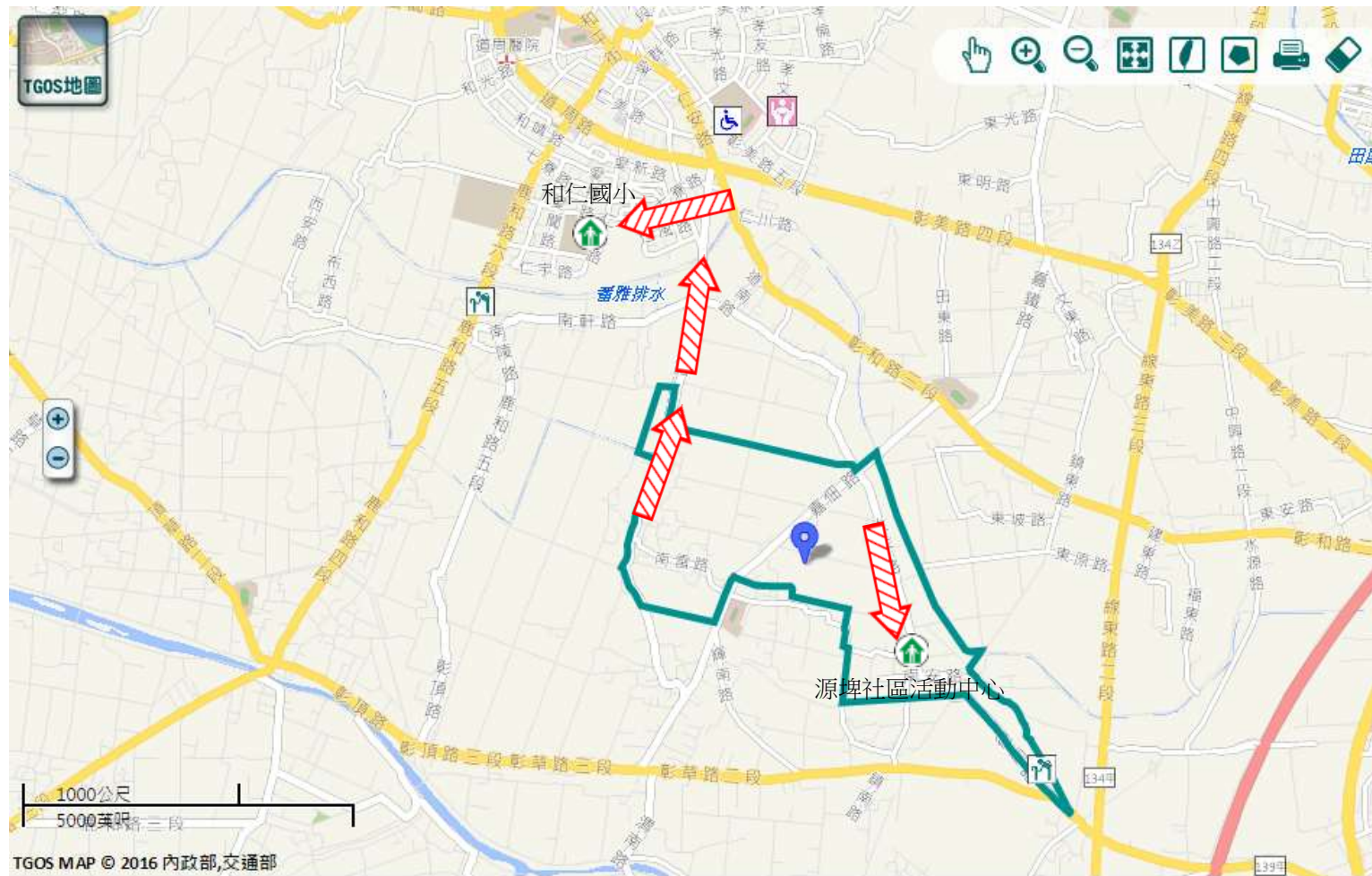
源埤社區活動中心

地址：彰化縣和美鎮源埤

里南安路105號

電話：04-7611630

和美鎮公所109年9月更新



TGOS MAP © 2016 內政部,交通部

圖例	道路		標示					
	106	縣道		建議疏散避難方向		避難收容處所		老人福利
	行政區域界線			適用地震災害		護理之家		兒少福利
	村(里)界線			身心障礙福	圖資來源：NCDR災害潛勢地圖網站(105年)			