

彰化縣和美鎮湖內里水災簡易疏散避難圖

防災資訊

村(里)基本資料

• 總人口數：1342人

災害通報單位

*彰化縣災害應變中心
電話：04-7512148
*和美鎮災害應變中心
電話：04-7560620
*塗厝派出所
電話：04-7555584
*和美消防分隊
電話：04-7553244

緊急聯絡人

*里長：姚鴻輝
電話：04-7567255

防災資料網站

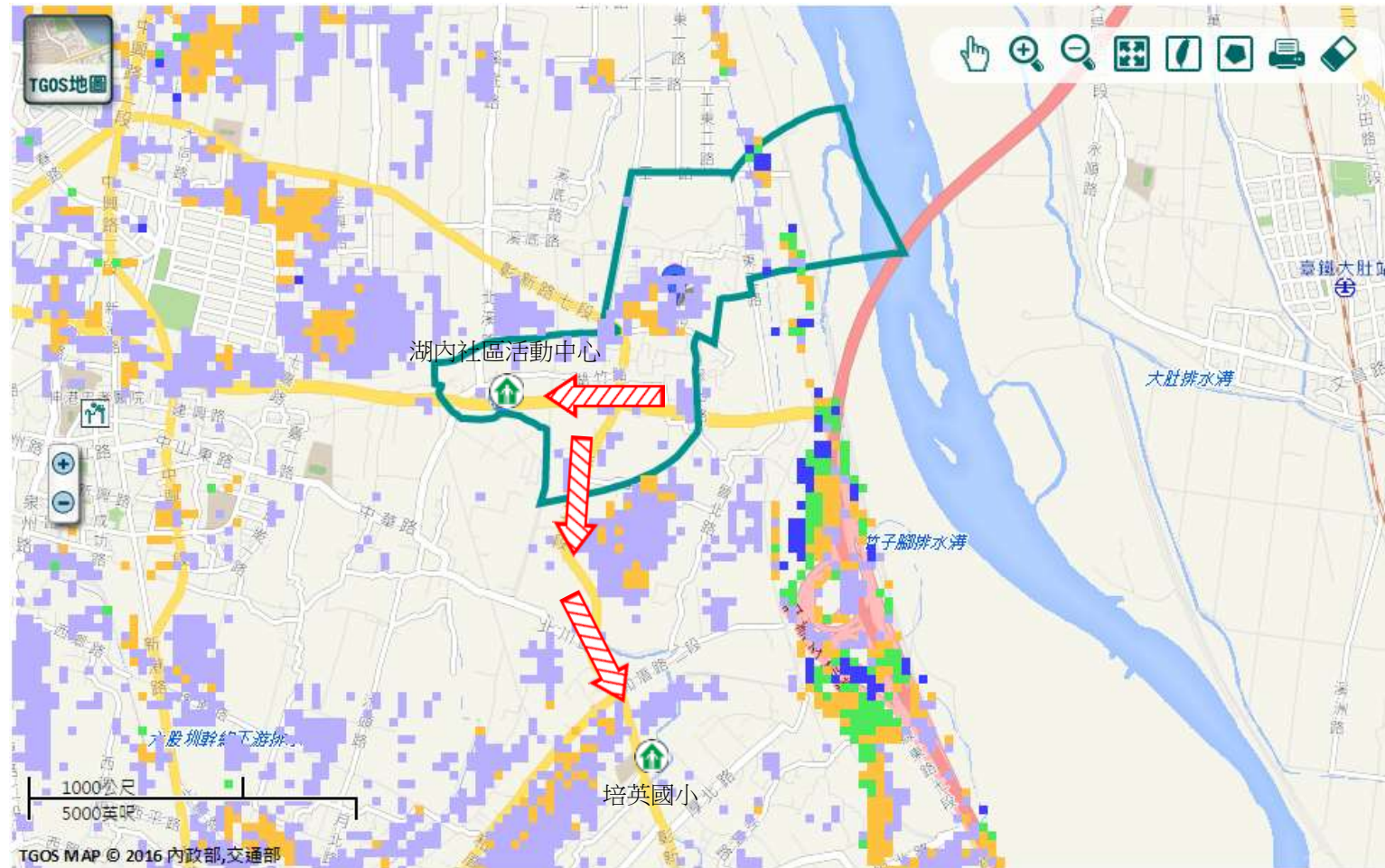
*內政部消防署
<http://www.nfa.gov.tw>
*彰化縣消防局
<http://www.chfd.gov.tw>
*彰化縣和美鎮公所
<http://town.chcg.gov.tw/he/mei/00home/index7.asp>

避難原則

就地避難或垂直避難;低窪地區前往避難處所

避難收容處所

彰化縣培英國小-培英館 
地址：和美鎮塗厝里彰新路五段310號
電話：04-7552430
湖內社區活動中心
地址：和美鎮湖內里湖竹路5號
電話：04-7565763
和美鎮公所109年9月更新



道路		標示			350mm / 24hr
圖例	 縣道	 建議疏散避難方向	 避難收容處所	 老人福利	 0.5 ~ 1.0 m
	 行政區域界線	 適用水災災害	 護理之家	 兒少福利	 1.0 ~ 2.0 m
	 村(里)界線	 身心障礙福	圖資來源：NCDR災害潛勢地圖網站(105年)		 2.0 ~ 3.0 m
					 > 3.0 m

彰化縣和美鎮湖內里地震簡易疏散避難圖

防災資訊

村(里)基本資料

• 總人口數：1342人

災害通報單位

*彰化縣災害應變中心

電話：04-7512148

*和美鎮災害應變中心

電話：04-7560620

*塗厝派出所

電話：04-7555584

*和美消防分隊

電話：04-7553244

緊急聯絡人

*里長：姚鴻輝

電話：04-7567255

防災資料網站

*內政部消防署

<http://www.nfa.gov.tw>

*彰化縣消防局

<http://www.chfd.gov.tw>

*彰化縣和美鎮公所

<http://town.chcg.gov.tw/he/mei/00home/index7.asp>

避難原則

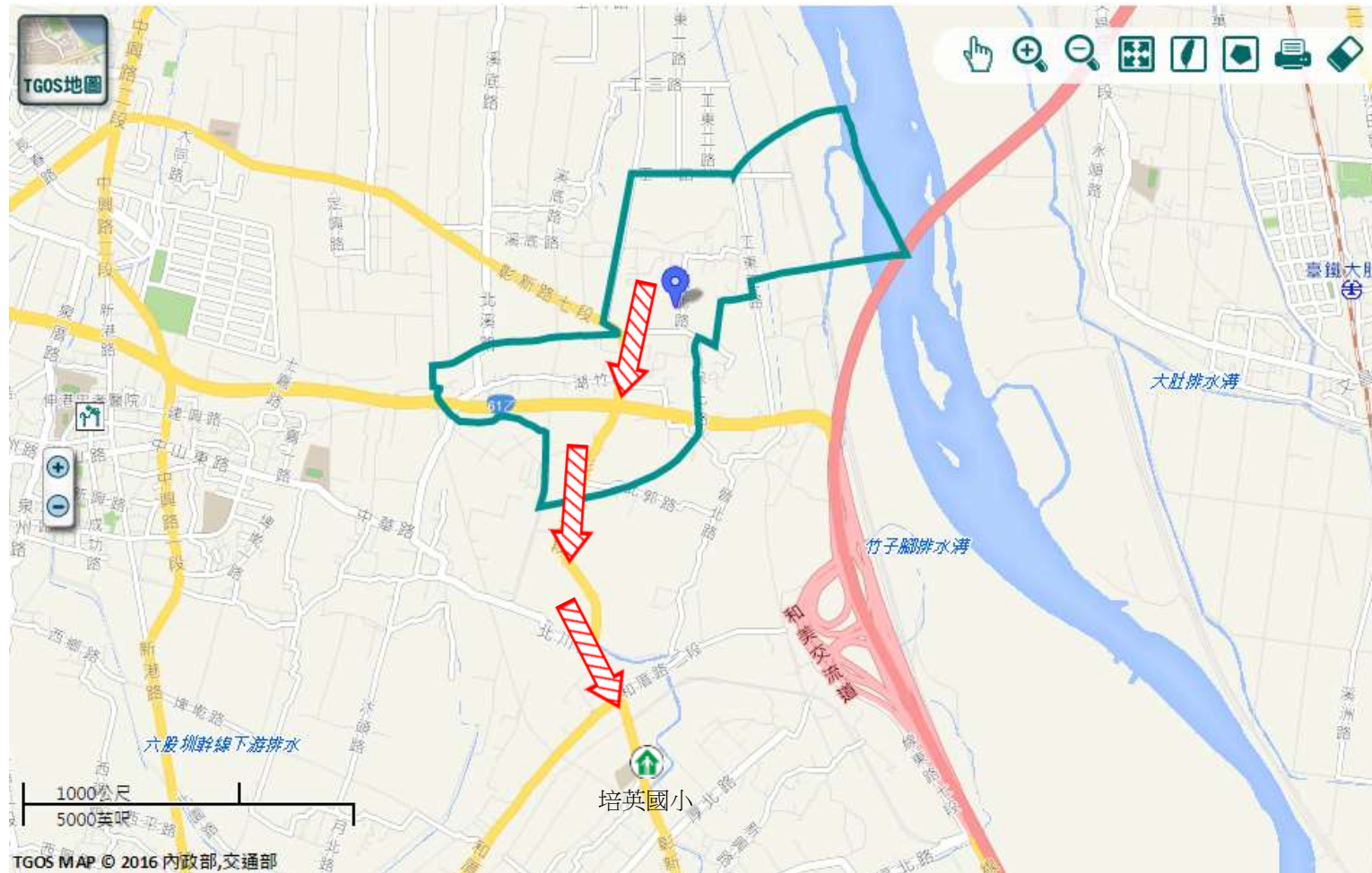
前往開放空間或公園避難

避難收容處所

彰化縣培英國小-培英館
地址：彰化縣和美鎮塗厝里彰新路五段310號
電話：04-7552430



和美鎮公所109年9月更新



道路		標示					
106	縣道		建議疏散避難方向		避難收容處所		老人福利
行政區域界線			適用地震災害		護理之家		兒少福利
村(里)界線			身心障礙福	圖資來源：NCDR災害潛勢地圖網站(105年)			