

彰化縣和美鎮山犁里水災簡易疏散避難圖

防災資訊

村(里)基本資料

• 總人口數：6681人

災害通報單位

*彰化縣災害應變中心

電話：04-7512148

*和美鎮災害應變中心

電話：04-7560620

*大霞派出所

電話：04-7555564

*和美消防分隊

電話：04-7553244

緊急聯絡人

*里長：鄭國堂

電話：04-7572432

防災資料網站

*內政部消防署

<http://www.nfa.gov.tw>

*彰化縣消防局

<http://www.chfd.gov.tw>

*彰化縣和美鎮公所

<http://town.chcg.gov.tw/he/mei/00home/index7.asp>

避難原則

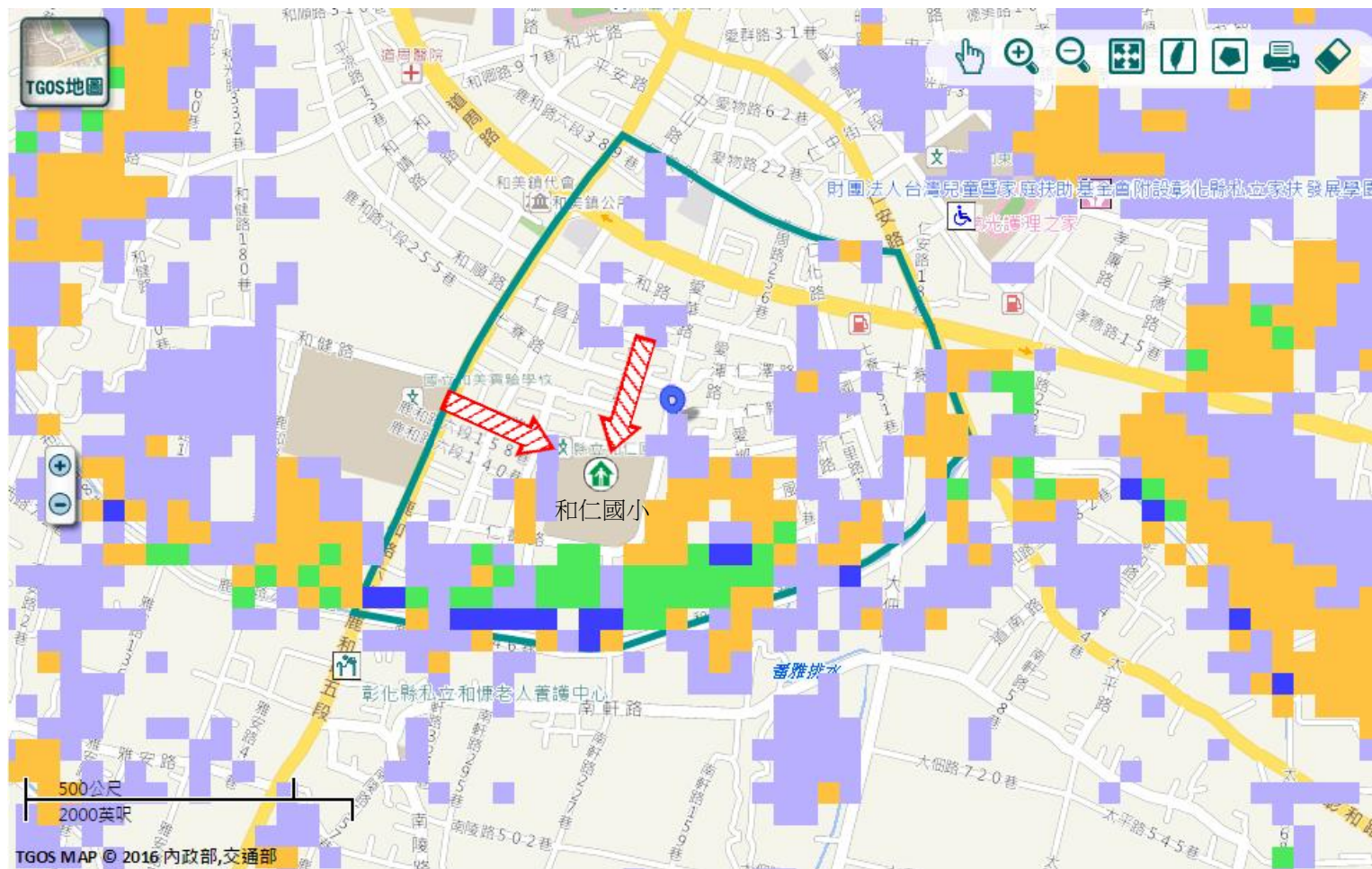
就地避難或垂直避難;低窪地區前往避難處所

避難收容處所

彰化縣和仁國小-羽球館
地址：彰化縣和美鎮山犁里仁愛路279號
電話：04-7575407



和美鎮公所106年7月製作



道路		標示			350mm / 24hr			
106	縣道		建議疏散避難方向		避難收容處所		0.5 ~ 1.0 m	
行政區域界線			適用水災災害		護理之家		兒少福利	
村(里)界線			身心障礙福	圖資來源：NCDR災害潛勢地圖網站(105年)				1.0 ~ 2.0 m
								2.0 ~ 3.0 m
								> 3.0 m

彰化縣和美鎮山犁里地震簡易疏散避難圖

防災資訊

村(里)基本資料

• 總人口數：6681人

災害通報單位

*彰化縣災害應變中心

電話：04-7512148

*和美鎮災害應變中心

電話：04-7560620

*大震派出所

電話：04-7555564

*和美消防分隊

電話：04-7553244

緊急聯絡人

*里長：鄭國堂

電話：04-7572432

防災資料網站

*內政部消防署

<http://www.nfa.gov.tw>

*彰化縣消防局

<http://www.chfd.gov.tw>

*彰化縣和美鎮公所

<http://town.chcg.gov.tw/he/mei/00home/index7.asp>

避難原則

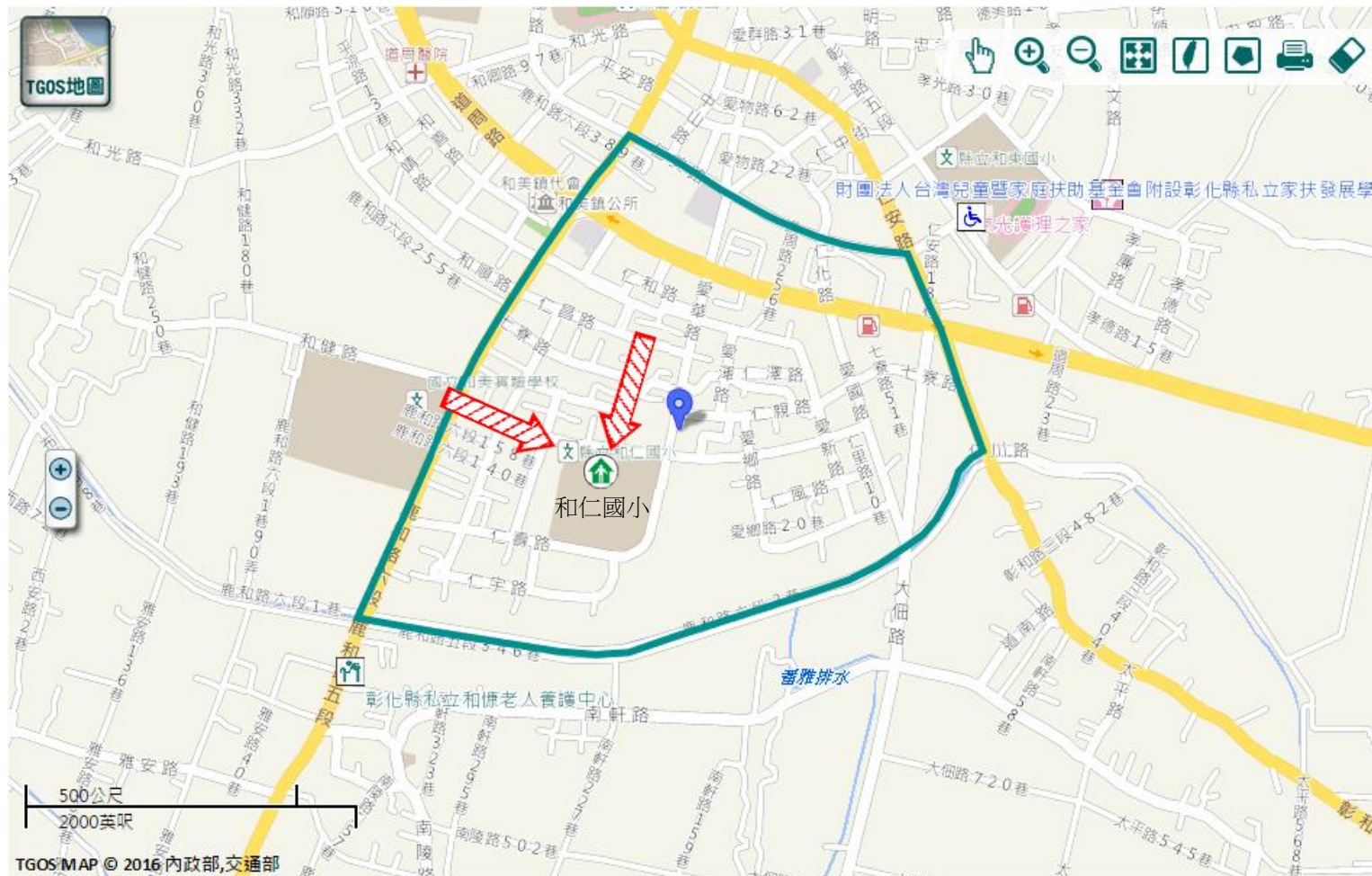
前往開放空間或公園避難

避難收容處所

彰化縣和仁國小-羽球館
地址：彰化縣和美鎮山犁里仁愛路279號
電話：04-7575407



和美鎮公所106年7月製作



圖例	道路		標示	
	縣道	建議疏散避難方向	避難收容處所	老人福利
	行政區域界線	適用地震災害	護理之家	兒少福利
村(里)界線	身心障礙福	圖資來源：NCDR災害潛勢地圖網站(105年)		