

彰化縣和美鎮南佃里水災簡易疏散避難圖

防災資訊

村(里)基本資料

• 總人口數：2574人

災害通報單位

*彰化縣災害應變中心

電話：04-7512148

*和美鎮災害應變中心

電話：04-7560620

*大霞派出所

電話：04-7555564

*和美消防分隊

電話：04-7553244

緊急聯絡人

*里長：陳淑美

電話：04-7638015

防災資料網站

*內政部消防署

<http://www.nfa.gov.tw>

*彰化縣消防局

<http://www.chfd.gov.tw>

*彰化縣和美鎮公所


<http://town.chcg.gov.tw/he/mei/00home/index7.asp>

避難原則

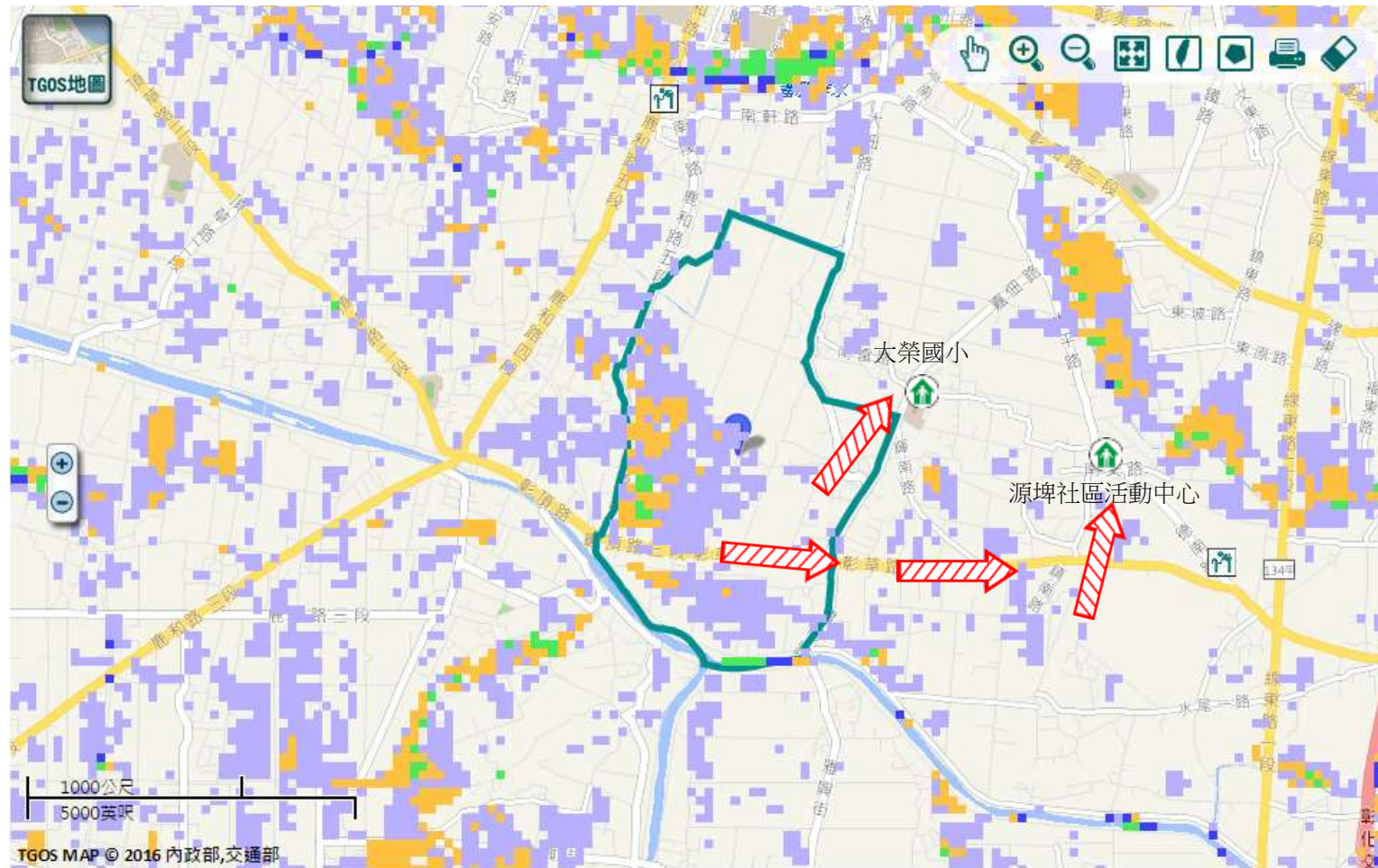
就地避難或垂直避難;低窪地區前往避難處所

避難收容處所

彰化縣大榮國小-藝文館 
地址：彰化縣和美鎮鎮平里嘉佃路296號
電話：04-752 6295

源埤社區活動中心 
地址：彰化縣和美鎮源埤里南安路105號
電話：04-7611630

和美鎮公所109年9月更新



| 道路 | | 標示 | | | 350mm / 24hr |
|----|--|--|--|--|---|
| 圖例 |  縣道 |  建議疏散避難方向 |  避難收容處所 |  老人福利 |  0.5 ~ 1.0 m |
| |  行政區域界線 |  適用水災災害 |  護理之家 |  兒少福利 |  1.0 ~ 2.0 m |
| |  村(里)界線 |  身心障礙福 | 圖資來源：NCDR災害潛勢地圖網站(105年) | |  2.0 ~ 3.0 m |
| | | | | |  > 3.0 m |

彰化縣和美鎮南佃里地震簡易疏散避難圖

防災資訊

村(里)基本資料

• 總人口數：2574人

災害通報單位

*彰化縣災害應變中心

電話：04-7512148

*和美鎮災害應變中心

電話：04-7560620

*大霞派出所

電話：04-7555564

*和美消防分隊

電話：04-7553244

緊急聯絡人

*里長：陳淑美

電話：04-7638015

防災資料網站

*內政部消防署

<http://www.nfa.gov.tw>

*彰化縣消防局

<http://www.chfd.gov.tw>

*彰化縣和美鎮公所

<http://town.chcg.gov.tw/he/mei/00home/index7.asp>

避難原則

前往開放空間或公園避難

避難收容處所

彰化縣大榮國小-藝文館

地址：彰化縣和美鎮平

里嘉佃路296號

電話：04-7526295

源埤社區活動中心

地址：彰化縣和美鎮源埤

里南安路105號

電話：04-7611630

和美鎮公所109年9月更新



TGOS MAP © 2016 內政部,交通部

圖例

| 道路 | 標示 | | | | | |
|--------|----|----------|-------------------------|--------|--|------|
| 106 縣道 | | 建議疏散避難方向 | | 避難收容處所 | | 老人福利 |
| 行政區域界線 | | 適用地震災害 | | 護理之家 | | 兒少福利 |
| 村(里)界線 | | 身心障礙福 | 圖資來源：NCDR災害潛勢地圖網站(105年) | | | |