

彰化縣二水鄉過圳村水災簡易疏散避難圖

防災資訊

村(里)基本資料

- 總人口數：717人

災害通報單位

- *彰化縣災害應變中心
電話：04-7512148
- *二水鄉災害應變中心
電話：04-8790100
- *二水分駐所
電話：04-8790015
- *二水消防分隊
電話：04-8793004

緊急聯絡人

- *村長：羅澄庶
電話：04-8796720
0933-497976

防災資料網站

- *內政部消防署
<http://www.nfa.gov.tw>
- *彰化縣政府消防局
<http://www.chfd.gov.tw>
- *彰化縣二水鄉公所
<http://www.ershui.gov.tw>

避難原則

就地避難或垂直避難;低窪地區前往避難處所

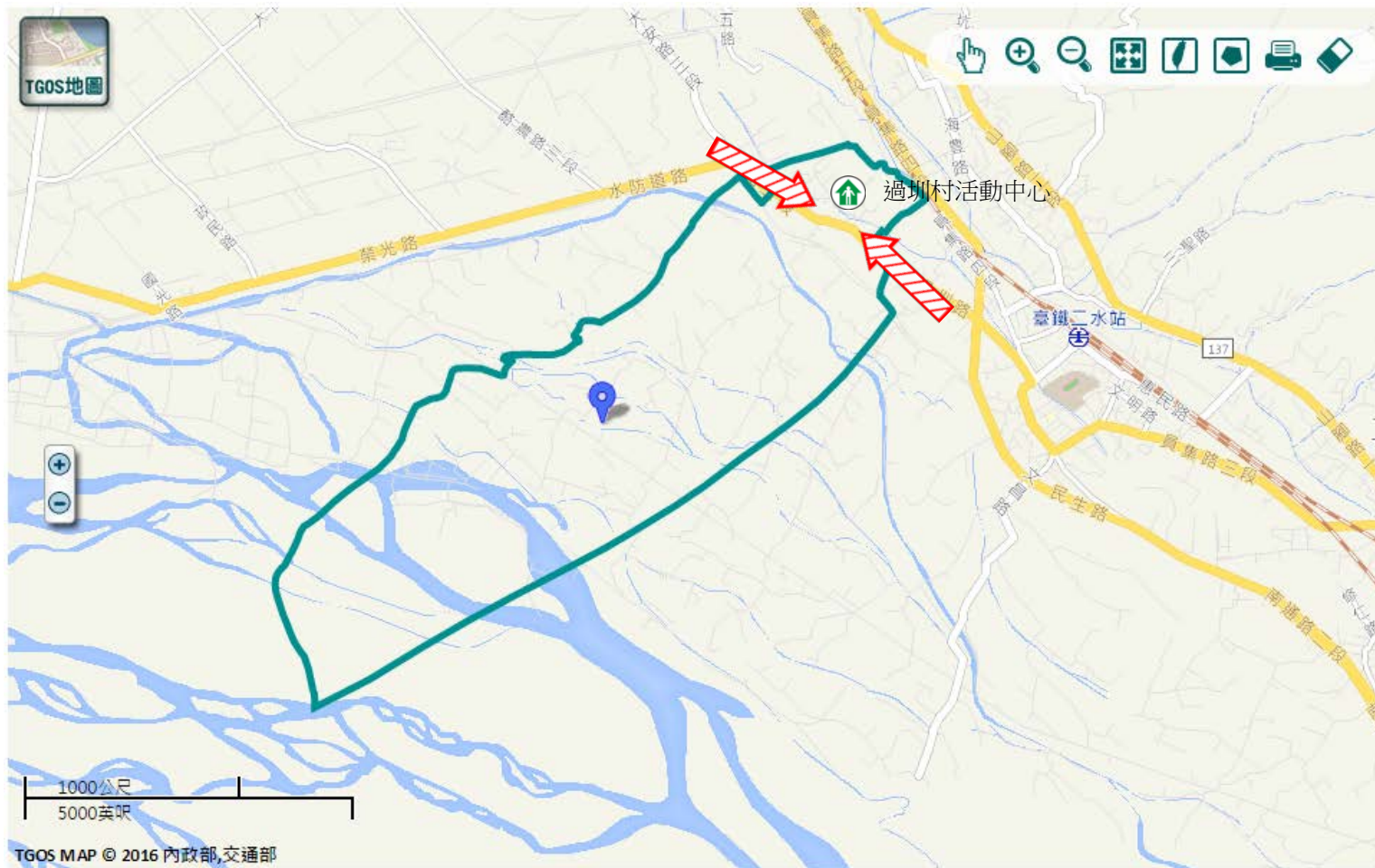
避難收容處所



過圳村活動中心
地址：彰化縣二水鄉過圳村三義巷30-7號
電話：04-8795197



二水鄉公所109年11月製作



TGOS MAP © 2016 內政部,交通部

圖例	道路	標示			350mm / 24hr
	106 縣道	建議疏散避難方向	避難收容處所	老人福利	0.5 ~ 1.0 m
行政區域界線	適用水災災害	護理之家	兒少福利	1.0 ~ 2.0 m	
村(里)界線	身心障礙福	圖資來源：NCDR災害潛勢地圖網站(105年)		2.0 ~ 3.0 m	
				> 3.0 m	

彰化縣二水鄉過圳村地震簡易疏散避難圖

防災資訊

村(里)基本資料

• 總人口數：717人

災害通報單位

*彰化縣災害應變中心

電話：04-7512148

*二水鄉災害應變中心

電話：04-8790100

*二水分駐所

電話：04-8790015

*二水消防分隊

電話：04-8793004

緊急聯絡人

*村長：羅澄庶

電話：04-8796720

0933-497976

防災資料網站

*內政部消防署

<http://www.nfa.gov.tw>

*彰化縣政府消防局

<http://www.chfd.gov.tw>

*彰化縣二水鄉公所

<http://www.ershui.gov.tw>

避難原則

前往開放空間或公園避難

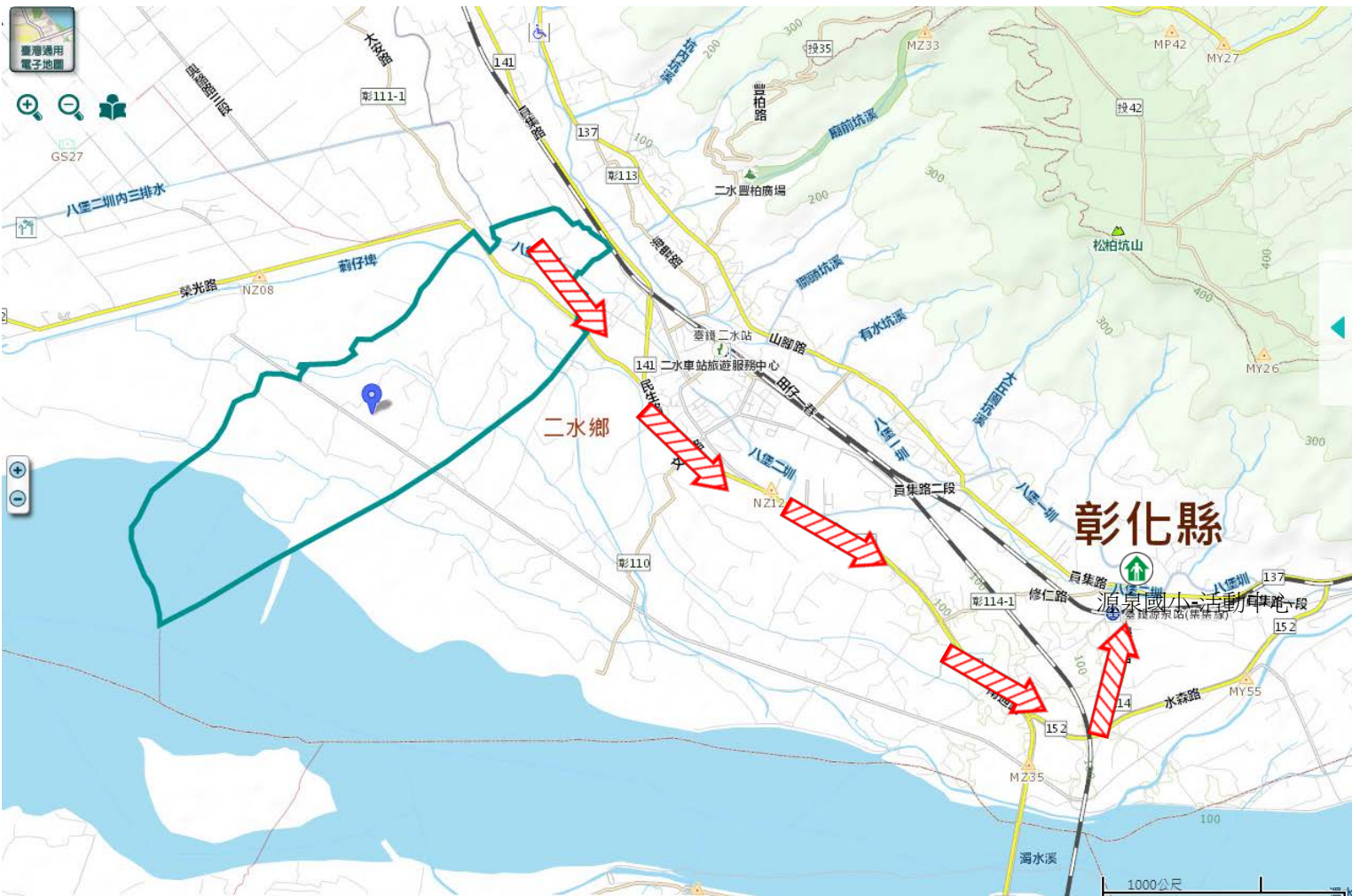
避難收容處所

彰化縣源泉國小-活動中心

地址：彰化縣二水鄉源泉村員集路二段310-1號

電話：04-8792264

二水鄉公所109年11月製作



圖例	道路		標示					
		縣道		建議疏散避難方向		避難收容處所		老人福利
		行政區域界線		適用地震災害		護理之家		兒少福利
		村(里)界線		身心障礙福	圖資來源：NCDR災害潛勢地圖網站(105年)			