

彰化縣二水鄉惠民村水災簡易疏散避難圖

防災資訊

村(里)基本資料

• 總人口數：887人

災害通報單位

*彰化縣災害應變中心

電話：04-7512148

*二水鄉災害應變中心

電話：04-8790100

*二水分駐所

電話：04-8790015

*二水消防分隊

電話：04-8793004

緊急聯絡人

*村長：莊秀英

電話：04-8793377

0911793377

防災資料網站

*內政部消防署

<http://www.nfa.gov.tw>

*彰化縣政府消防局

<http://www.chfd.gov.tw>


*彰化縣二水鄉公所

<http://www.ershui.gov.tw>

避難原則

就地避難或垂直避難;低窪地區前往避難處所

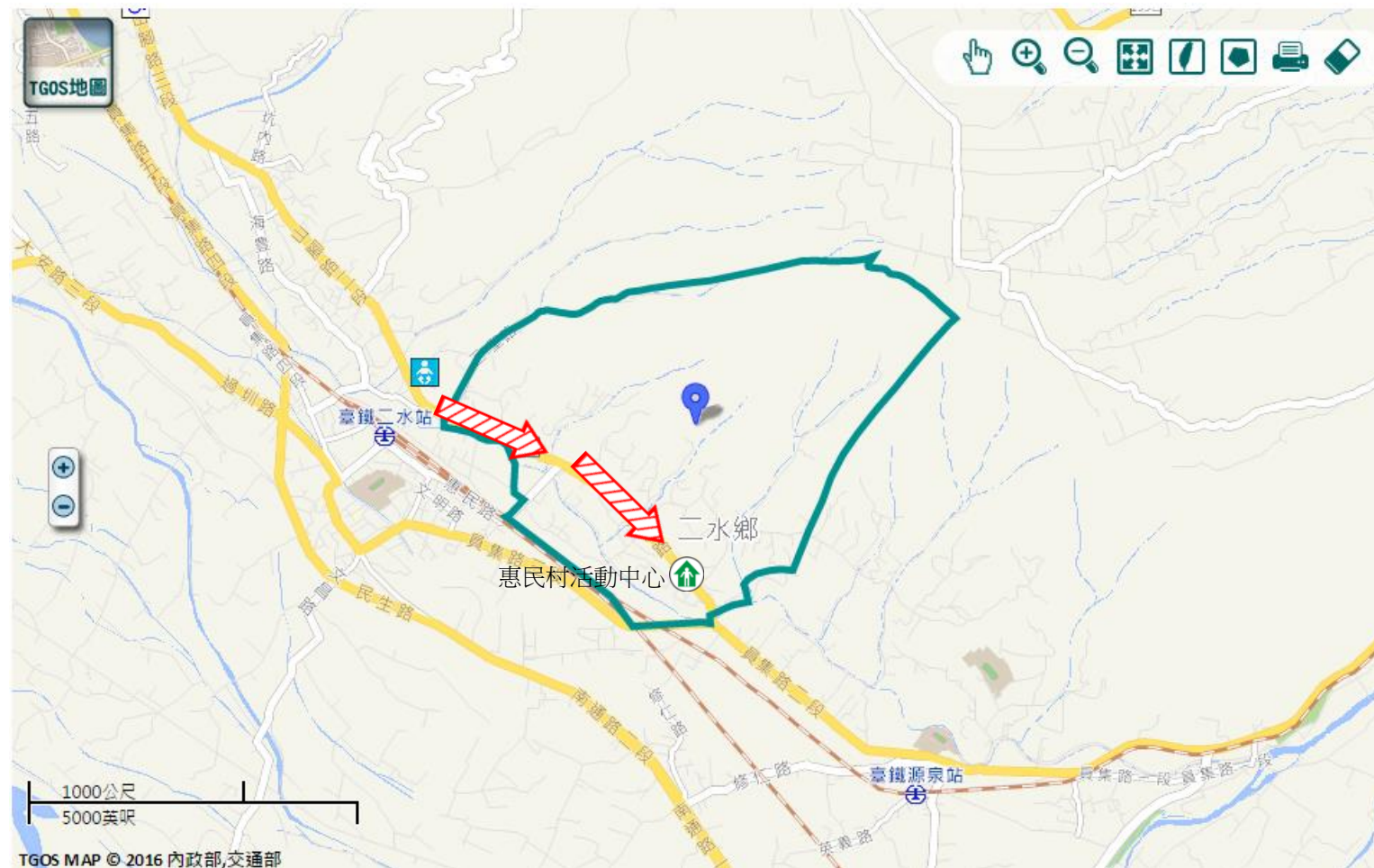
避難收容處所













惠民村活動中心 

地址：彰化縣二水鄉惠民村山腳路一段48-1號
電話：04-8793559



二水鄉公所109年11月製作



道路		標示			350mm / 24hr
圖例	 縣道	 建議疏散避難方向	 避難收容處所	 老人福利	 0.5 ~ 1.0 m
	 行政區域界線	 適用水災災害	 護理之家	 兒少福利	 1.0 ~ 2.0 m
	 村(里)界線	 身心障礙福	圖資來源：NCDR災害潛勢地圖網站(105年)		 2.0 ~ 3.0 m
					 > 3.0 m

彰化縣二水鄉惠民村地震簡易疏散避難圖

防災資訊

村(里)基本資料

• 總人口數：887人

災害通報單位

*彰化縣災害應變中心

電話：04-7512148

*二水鄉災害應變中心

電話：04-8790100

*二水分駐所

電話：04-8790015

*二水消防分隊

電話：04-8793004

緊急聯絡人

*村長：莊秀英

電話：04-8793377

0911793377

防災資料網站

*內政部消防署

<http://www.nfa.gov.tw>

*彰化縣政府消防局

<http://www.chfd.gov.tw>

*彰化縣二水鄉公所

<http://www.ershui.gov.tw>

避難原則

前往開放空間或公園避難

避難收容處所

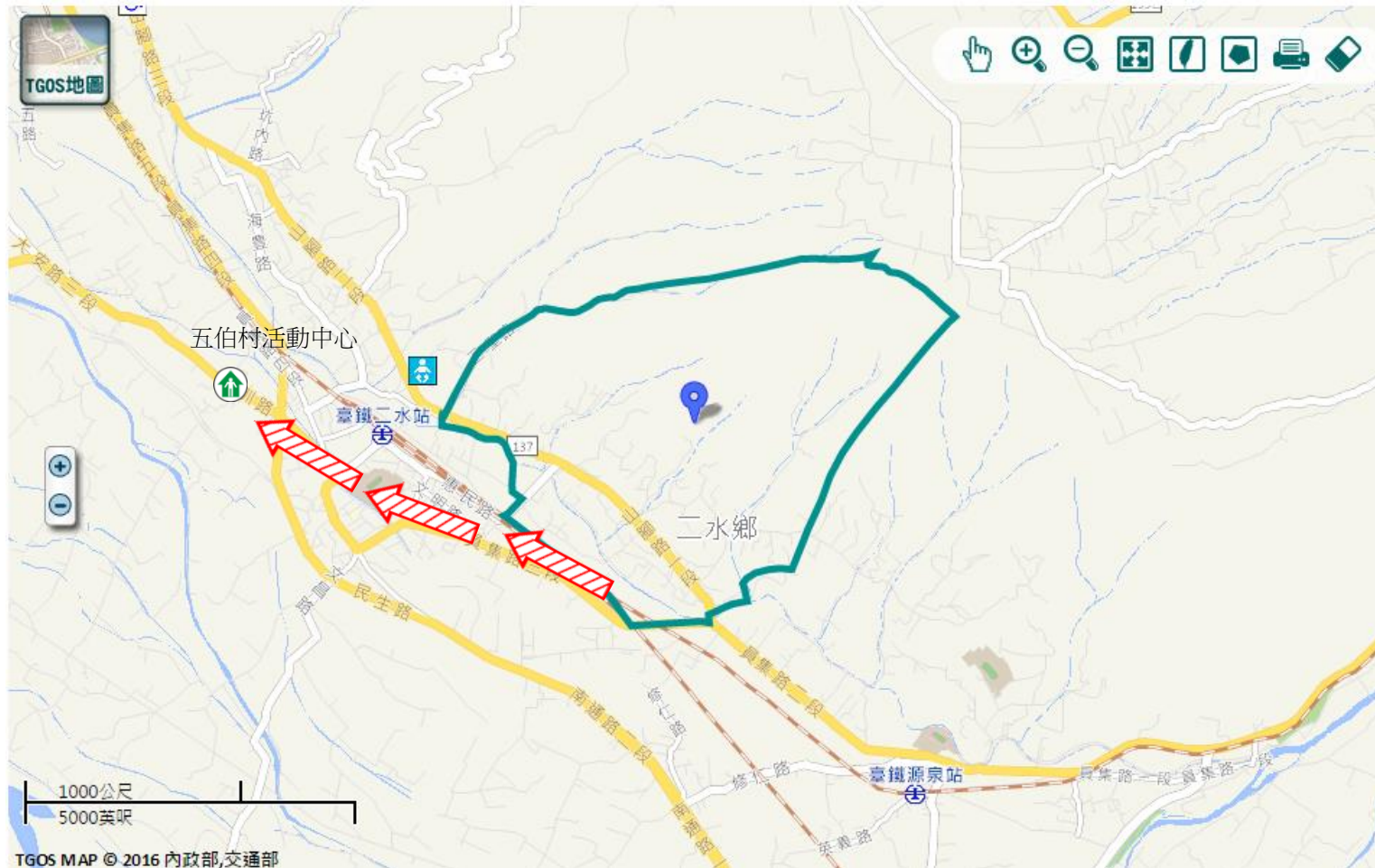
五伯村活動中心

地址：彰化縣二水鄉五伯村過圳路222號

電話：04-8795951



二水鄉公所109年11月製作



道路		標示			
106	縣道		建議疏散避難方向		避難收容處所
行政區域界線			適用地震災害		護理之家
村(里)界線			身心障礙福		老人福利
					兒少福利

圖資來源：NCDR災害潛勢地圖網站(105年)

彰化縣二水鄉惠民村坡地災害簡易疏散避難圖

防災資訊

村(里)基本資料

• 總人口數：887人

災害通報單位

*彰化縣災害應變中心

電話：04-7512148

*二水鄉災害應變中心

電話：04-8790100

*二水分駐所

電話：04-8790015

*二水消防分隊

電話：04-8793004

緊急聯絡人

*村長：莊秀英

電話：04-8793377

0911793377

防災資料網站

*內政部消防署

<http://www.nfa.gov.tw>

*彰化縣政府消防局

<http://www.chfd.gov.tw>


*彰化縣二水鄉公所

<http://www.ershui.gov.tw>

避難原則

遠離坡地方向避難；地震、豪雨一周內勿靠近潛勢區。

避難收容處所

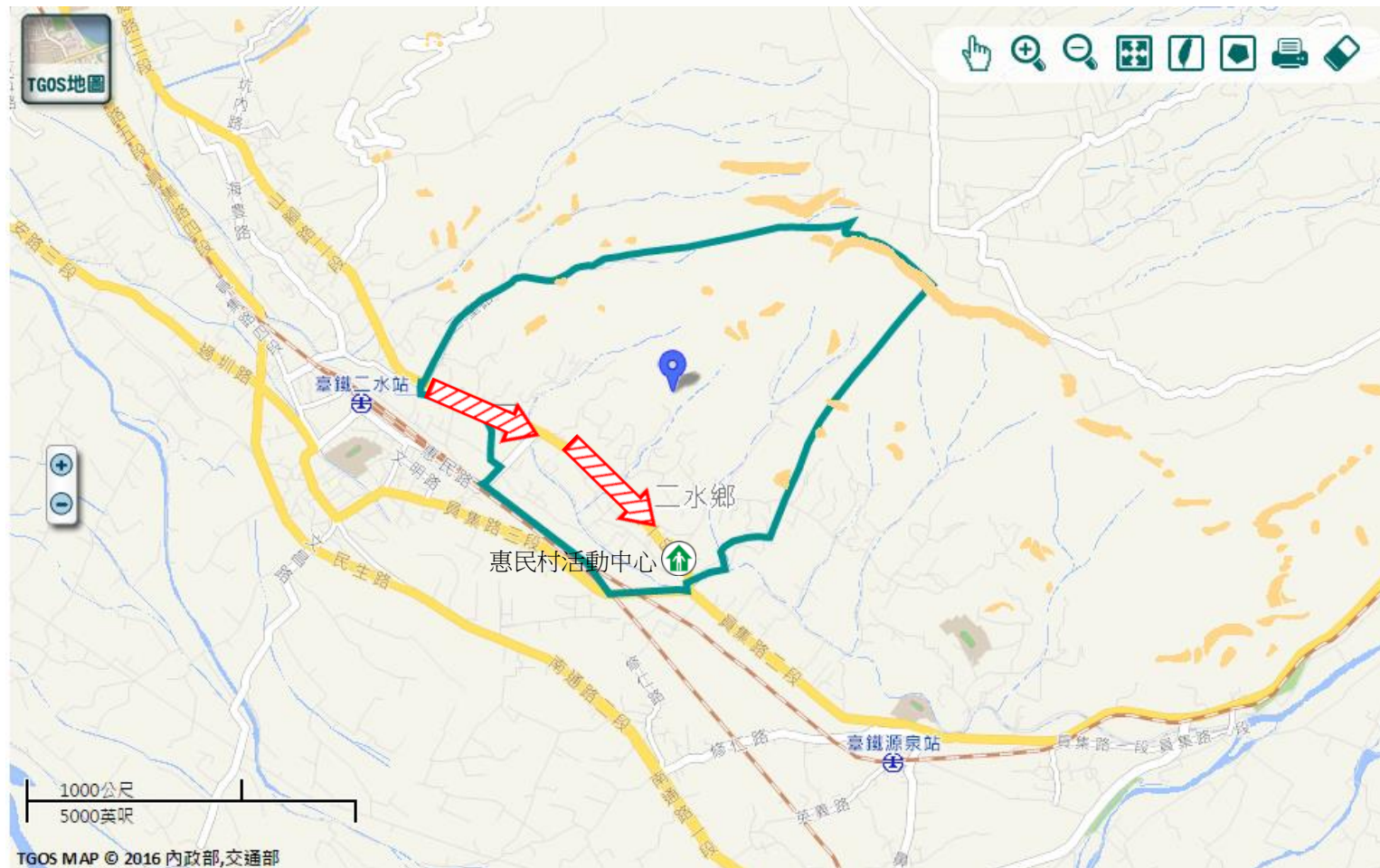
惠民村活動中心 

地址：彰化縣二水鄉惠民村山腳路一段48-1號

電話：04-8793559



二水鄉公所109年11月製作



圖例	道路	標示	設施		坡地災害潛勢圖
		縣道	疏散避難方向	避難收容處所	老人福利
	行政區域界線	適用坡地災害	護理之家	兒少福利	土石流潛勢溪流
	村(里)界線	身心障礙福	圖資來源：NCDR災害潛勢地圖網站(105年)		土石流潛勢溪流影響範圍