

彰化縣二水鄉大園村水災簡易疏散避難圖

防災資訊

村(里)基本資料

• 總人口數：911人

災害通報單位

*彰化縣災害應變中心

電話：04-7512148

*二水鄉災害應變中心

電話：04-8790100

*源泉派出所

電話：04-8792374

*二水消防分隊

電話：04-8793004

緊急聯絡人

*村長：陳建仁

電話：04-8791318

0921-712916

防災資料網站

*內政部消防署

<http://www.nfa.gov.tw>

*彰化縣政府消防局

<http://www.chfd.gov.tw>


*彰化縣二水鄉公所

<http://www.ershui.gov.tw>

避難原則

就地避難或垂直避難;低窪地區前往避難處所

避難收容處所

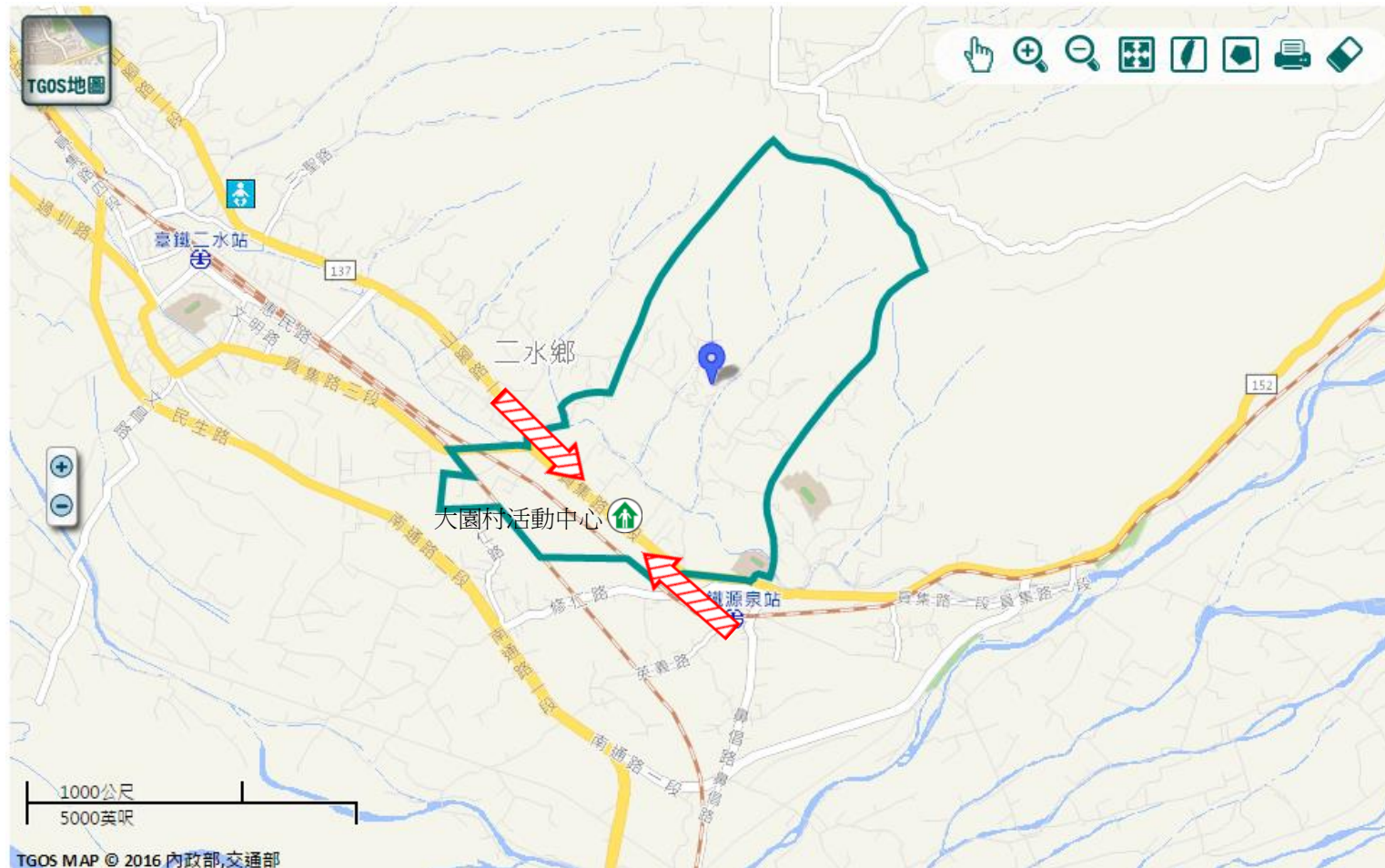
大園村活動中心 

地址：彰化縣二水鄉大園村大園巷11-9號

電話：04-8791318



二水鄉公所109年11月製作



TGOS MAP © 2016 內政部,交通部

圖例	道路	標示			350mm / 24hr
	 縣道	 建議疏散避難方向	 避難收容處所	 老人福利	 0.5 ~ 1.0 m
 行政區域界線	 適用水災災害	 護理之家	 兒少福利	 1.0 ~ 2.0 m	
 村(里)界線	 身心障礙福	圖資來源：NCDR災害潛勢地圖網站(105年)		 2.0 ~ 3.0 m	
				 > 3.0 m	

彰化縣二水鄉大園村地震簡易疏散避難圖

防災資訊

村(里)基本資料

• 總人口數：911人

災害通報單位

*彰化縣災害應變中心

電話：04-7512148

*二水鄉災害應變中心

電話：04-8790100

*源泉派出所

電話：04-8792374

*二水消防分隊

電話：04-8793004

緊急聯絡人

*村長：陳建仁

電話：04-8791318

0921-712916

防災資料網站

*內政部消防署

<http://www.nfa.gov.tw>

*彰化縣政府消防局

<http://www.chfd.gov.tw>

*彰化縣二水鄉公所

<http://www.ershui.gov.tw>

避難原則

前往開放空間或公園避難

避難收容處所

彰化縣源泉國小-活動中心

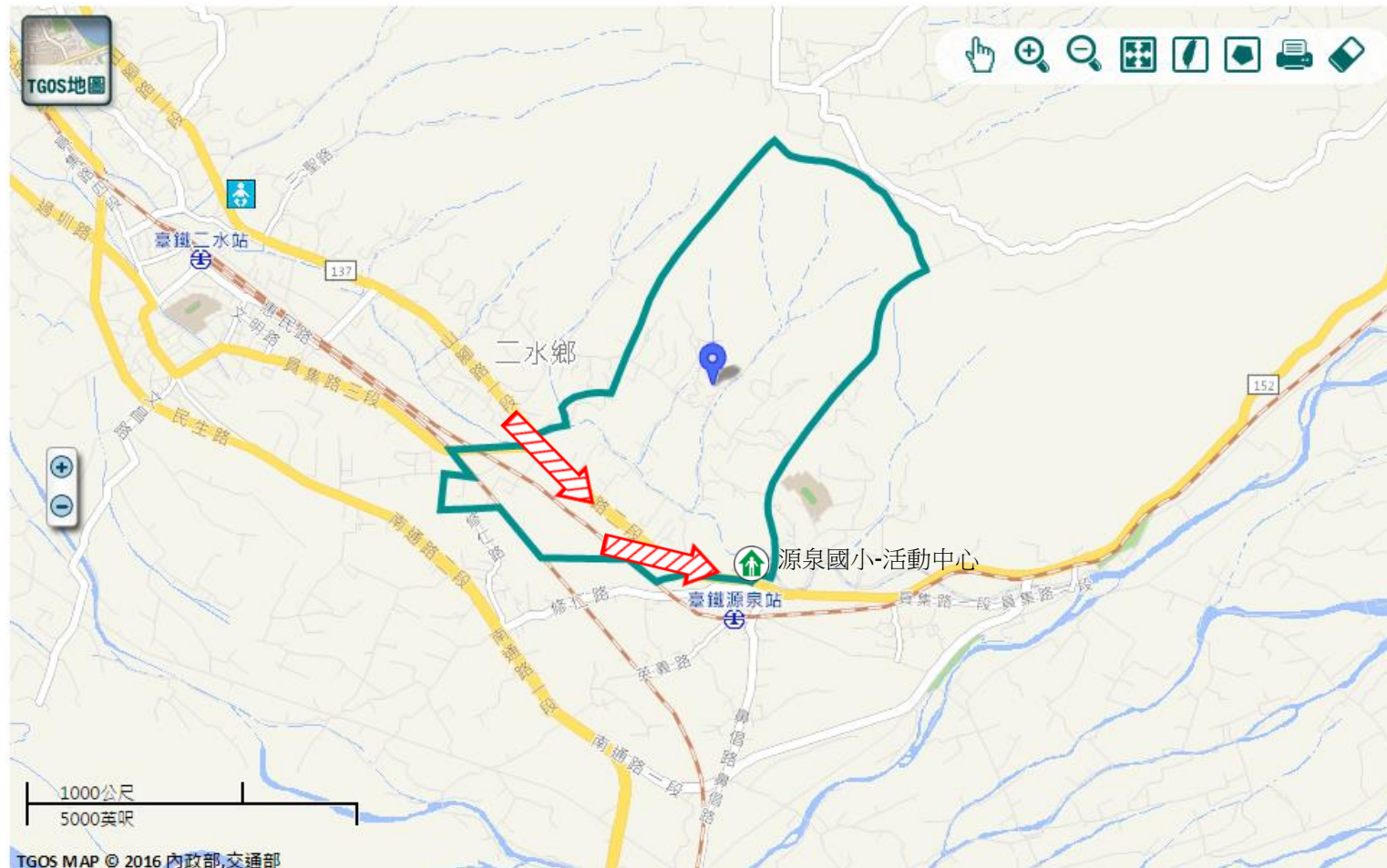
地址：彰化縣二水鄉源泉

村員集路二段310-1號

電話：04-8792264



二水鄉公所109年11月製作



圖例	道路		標示					
		縣道		建議疏散避難方向		避難收容處所		老人福利
		行政區域界線		適用地震災害		護理之家		兒少福利
		村(里)界線		身心障礙福	圖資來源：NCDR災害潛勢地圖網站(105年)			

彰化縣二水鄉大園村坡地災害簡易疏散避難圖

防災資訊

村(里)基本資料

• 總人口數：911人

災害通報單位

*彰化縣災害應變中心

電話：04-7512148

*二水鄉災害應變中心

電話：04-8790100

*源泉派出所

電話：04-8792374

*二水消防分隊

電話：04-8793004

緊急聯絡人

*村長：陳建仁

電話：04-8791318

0921-712916

防災資料網站

*內政部消防署

<http://www.nfa.gov.tw>

*彰化縣政府消防局

<http://www.chfd.gov.tw>


*彰化縣二水鄉公所

<http://www.erhui.gov.tw>

避難原則

遠離坡地方向避難；地震、豪雨一周內勿靠近潛勢區。

避難收容處所

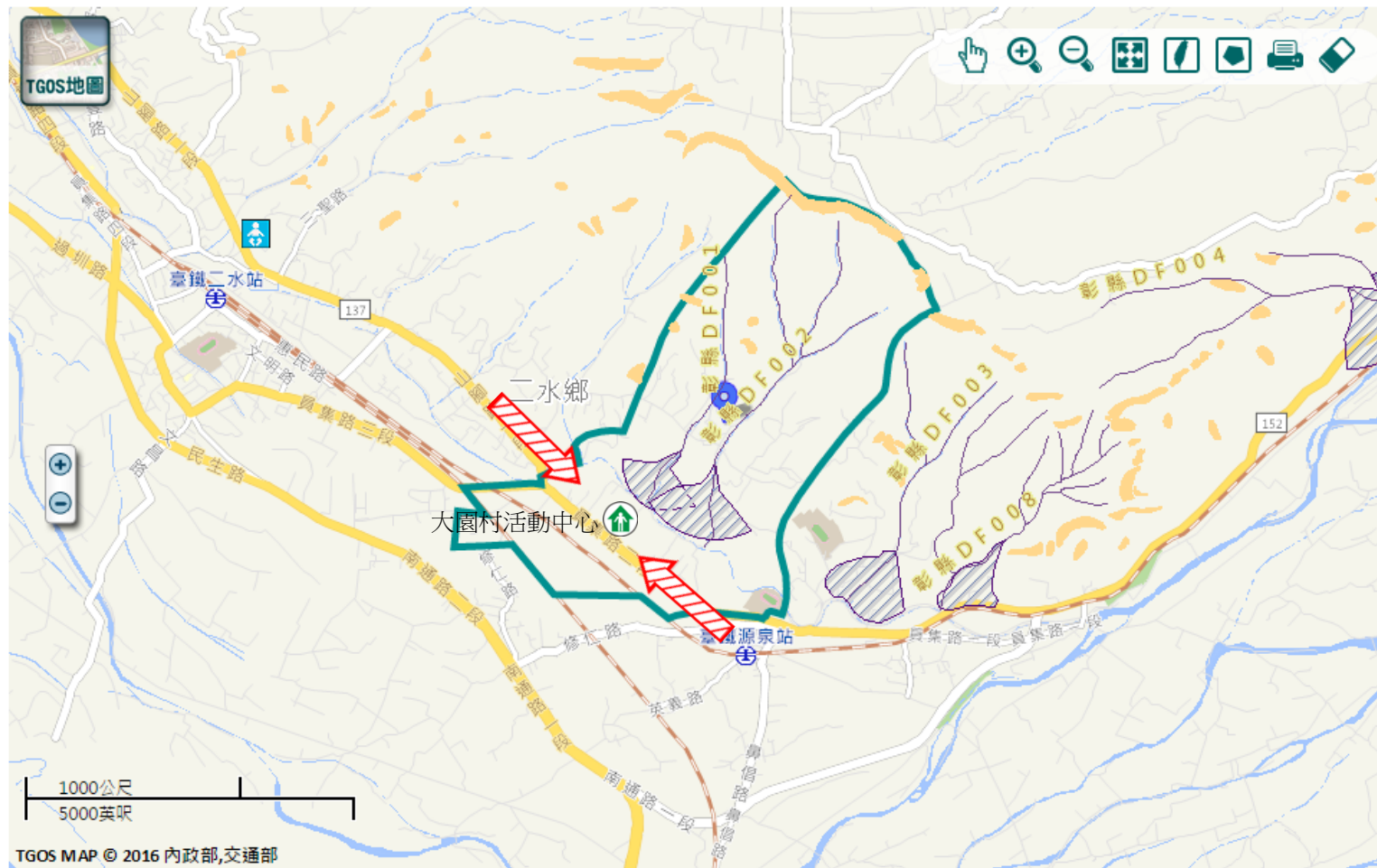
大園村活動中心 

地址：彰化縣二水鄉大園村大園巷11-9號

電話：04-8791318



二水鄉公所109年11月製作



圖例	道路	標示	設施		坡地災害潛勢圖
	 106 縣道	 疏散避難方向	 避難收容處所	 老人福利	
 行政區域界線	 適用坡地災害	 護理之家	 兒少福利		
 村(里)界線	 身心障礙福	圖資來源：NCDR災害潛勢地圖網站(105年)			