

彰化縣二林鎮西斗里水災簡易疏散避難圖

防災資訊

村(里)基本資料

• 總人口數：1202人

災害通報單位

*彰化縣災害應變中心
電話：04-7512148
*二林鎮災害應變中心
電話：04-8969906
*二林分駐所
電話：04-8961072
*二林消防分隊
電話：04-8960695

緊急聯絡人

*村長：蔡淑芬
電話：04-8903877


防災資料網站

*內政部消防署
<http://www.nfa.gov.tw>
*彰化縣政府消防局
<http://www.chfd.gov.tw>
*彰化縣二林鎮公所
<http://town.chcg.gov.tw/erhlin/00home/index8.asp>

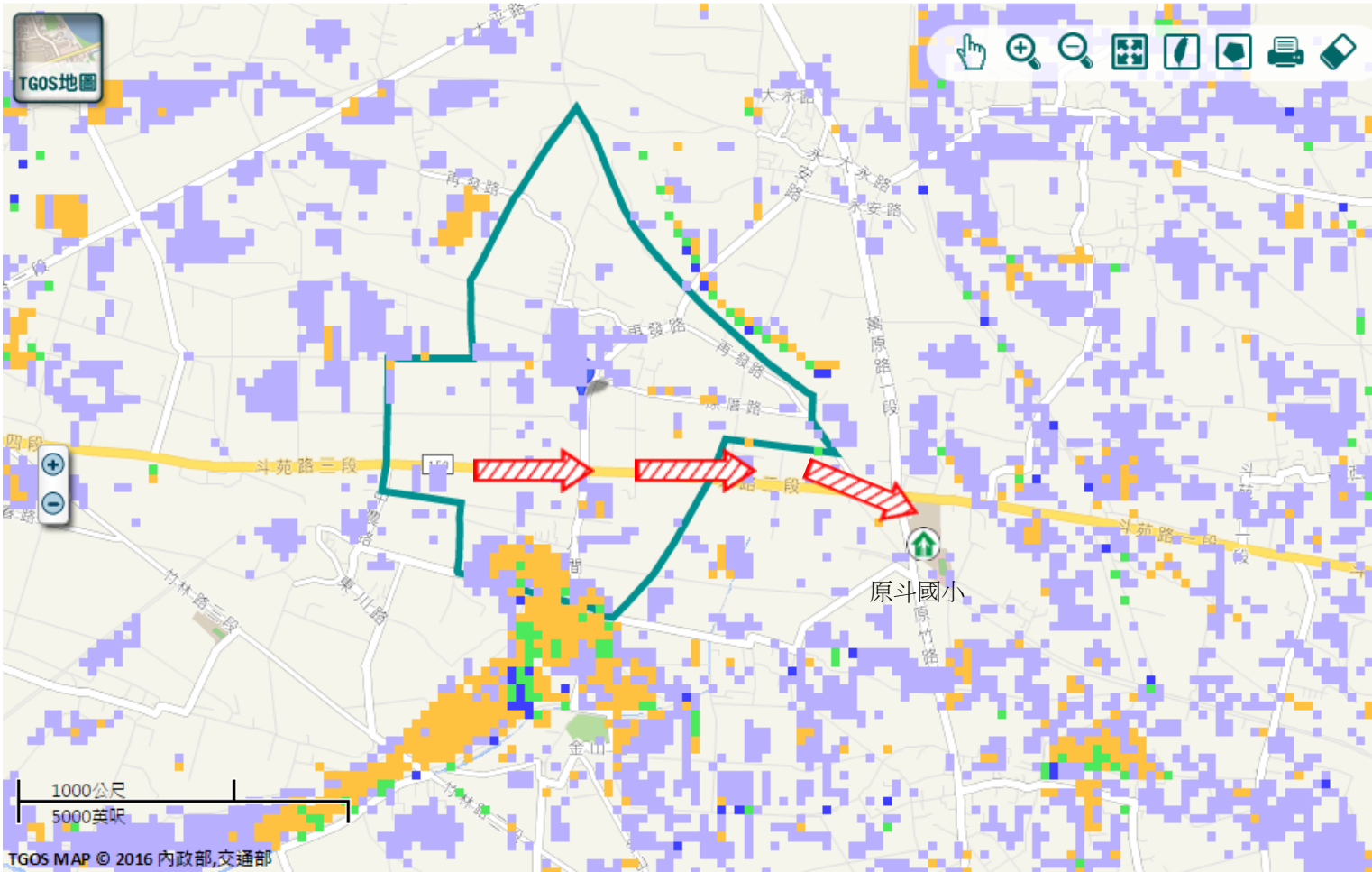
避難原則

就地避難或垂直避難;低窪地區前往避難處所

避難收容處所

原斗國小-活動中心 
地址：彰化縣二林鎮原斗里成中正巷13號
電話：04-8902895

二林鎮公所109年7月製作



道路		標示			350mm / 24hr
圖例	106 縣道	 建議疏散避難方向	 避難收容處所	 老人福利	 0.5 ~ 1.0 m
	行政區域界線	 適用水災災害	 護理之家	 兒少福利	 1.0 ~ 2.0 m
	村(里)界線	 身心障礙福	圖資來源：NCDR災害潛勢地圖網站(105年)		 2.0 ~ 3.0 m
					 > 3.0 m

彰化縣二林西斗里地震簡易疏散避難圖

防災資訊

村(里)基本資料

- 總人口數：1202人

災害通報單位

- *彰化縣災害應變中心
電話：04-7512148
- *二林鎮災害應變中心
電話：04-8969906
- *二林分駐所
電話：04-8961072
- *二林消防分隊
電話：04-8960695

緊急聯絡人

- *里長：蔡淑芬
電話：04-8903877

防災資料網站

- *內政部消防署
<http://www.nfa.gov.tw>
- *彰化縣政府消防局
<http://www.chfd.gov.tw>
- *彰化縣二林鎮公所
<http://town.chcg.gov.tw/erhlin/00home/index8.asp>

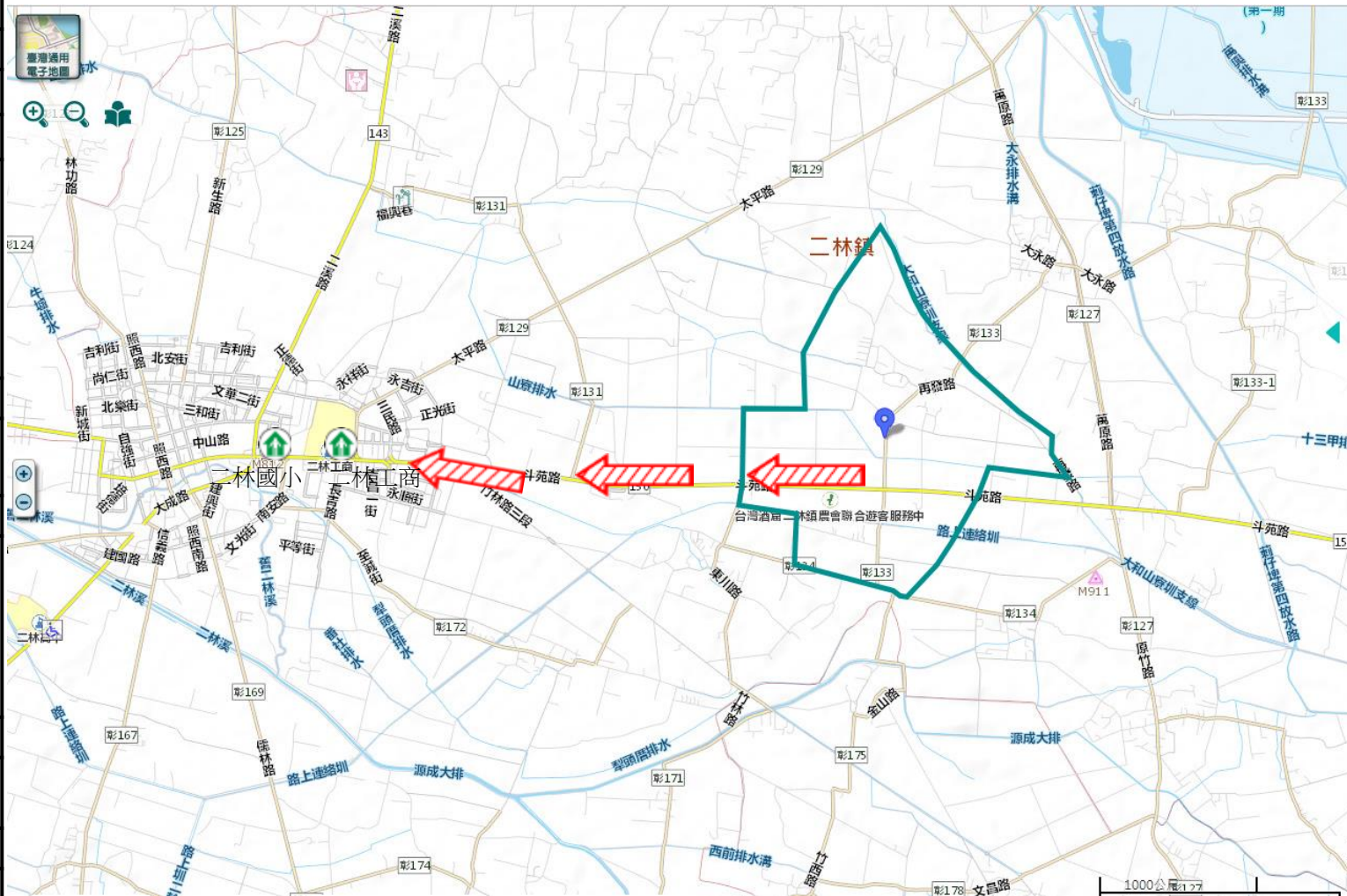
避難原則

前往開放空間或公園避難

避難收容處所

- 彰化縣二林國小-禮堂(農)
地址：彰化縣二林鎮東和里斗苑路五段22號
電話：04-8960057
- 二林工商-行政大樓地下室(農)
地址：彰化縣二林鎮豐田里斗苑路四段500號
電話：04-8962132

二林鎮公所109年7月製作



道路		標示	
106 縣道		建議疏散避難方向	避難收容處所
行政區域界線		適用地震災害	護理之家
村(里)界線		身心障礙福	兒少福利

圖資來源：NCDR災害潛勢地圖網站(105年)