

彰化縣二林鎮東勢里水災簡易疏散避難圖

防災資訊

村(里)基本資料

• 總人口數：1062人

災害通報單位

- *彰化縣災害應變中心
電話：04-7512148
- *二林鎮災害應變中心
電話：04-8969906
- *二林分駐所
電話：04-8961072
- *二林消防分隊
電話：04-8960695

緊急聯絡人

- *里長：傅精用
電話：04-8902074

防災資料網站

- *內政部消防署
<http://www.nfa.gov.tw>
- *彰化縣政府消防局
<http://www.chfd.gov.tw>
- *彰化縣二林鎮公所
<http://town.chcg.gov.tw/erhlin/00home/index8.asp>

避難原則

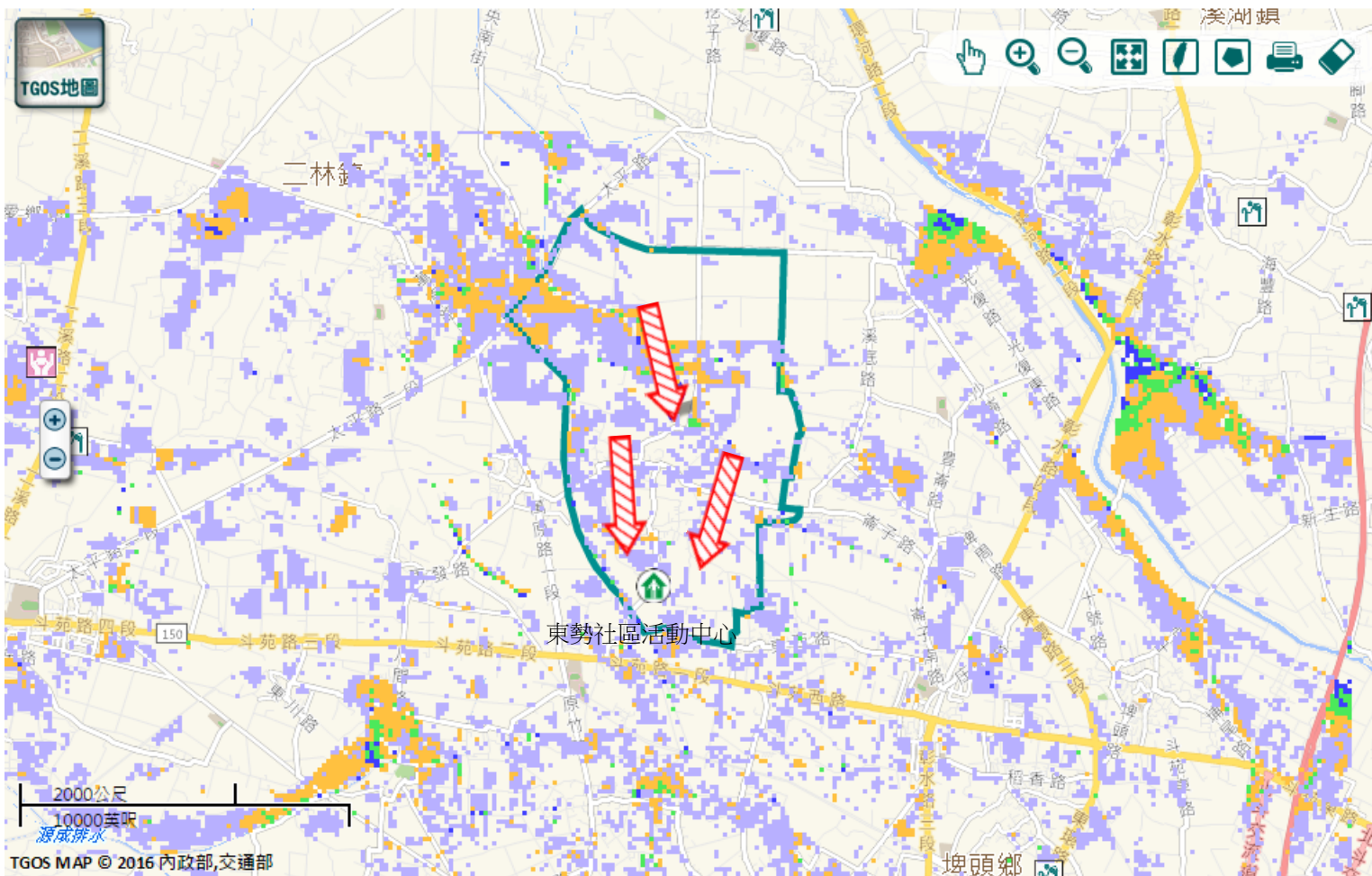
就地避難或垂直避難;低窪地區前往避難處所


避難收容處所

 彰化縣東勢社區活動中心
地址：彰化縣二林鎮東勢里面前巷2號
電話：04-8902450



二林鎮公所109年7月製作



圖例	道路	標示			350mm / 24hr
	106 縣道	 建議疏散避難方向	 避難收容處所	 老人福利	 0.5 ~ 1.0 m
行政區域界線	 適用水災災害	 護理之家	 兒少福利	 1.0 ~ 2.0 m	
村(里)界線	 身心障礙福	圖資來源：NCDR災害潛勢地圖網站(105年)		 2.0 ~ 3.0 m	
				 > 3.0 m	

彰化縣二林東勢里地震簡易疏散避難圖

防災資訊

村(里)基本資料

• 總人口數：1062人

災害通報單位

- *彰化縣災害應變中心
電話：04-7512148
- *二林鎮災害應變中心
電話：04-8969906
- *二林分駐所
電話：04-8961072
- *二林消防分隊
電話：04-8960695

緊急聯絡人

*里長：傅精用
電話：04-8902074

防災資料網站

- *內政部消防署
<http://www.nfa.gov.tw>
- *彰化縣政府消防局
<http://www.chfd.gov.tw>
- *彰化縣二林鎮公所
<http://town.chcg.gov.tw/erhlin/00home/index8.asp>

避難原則

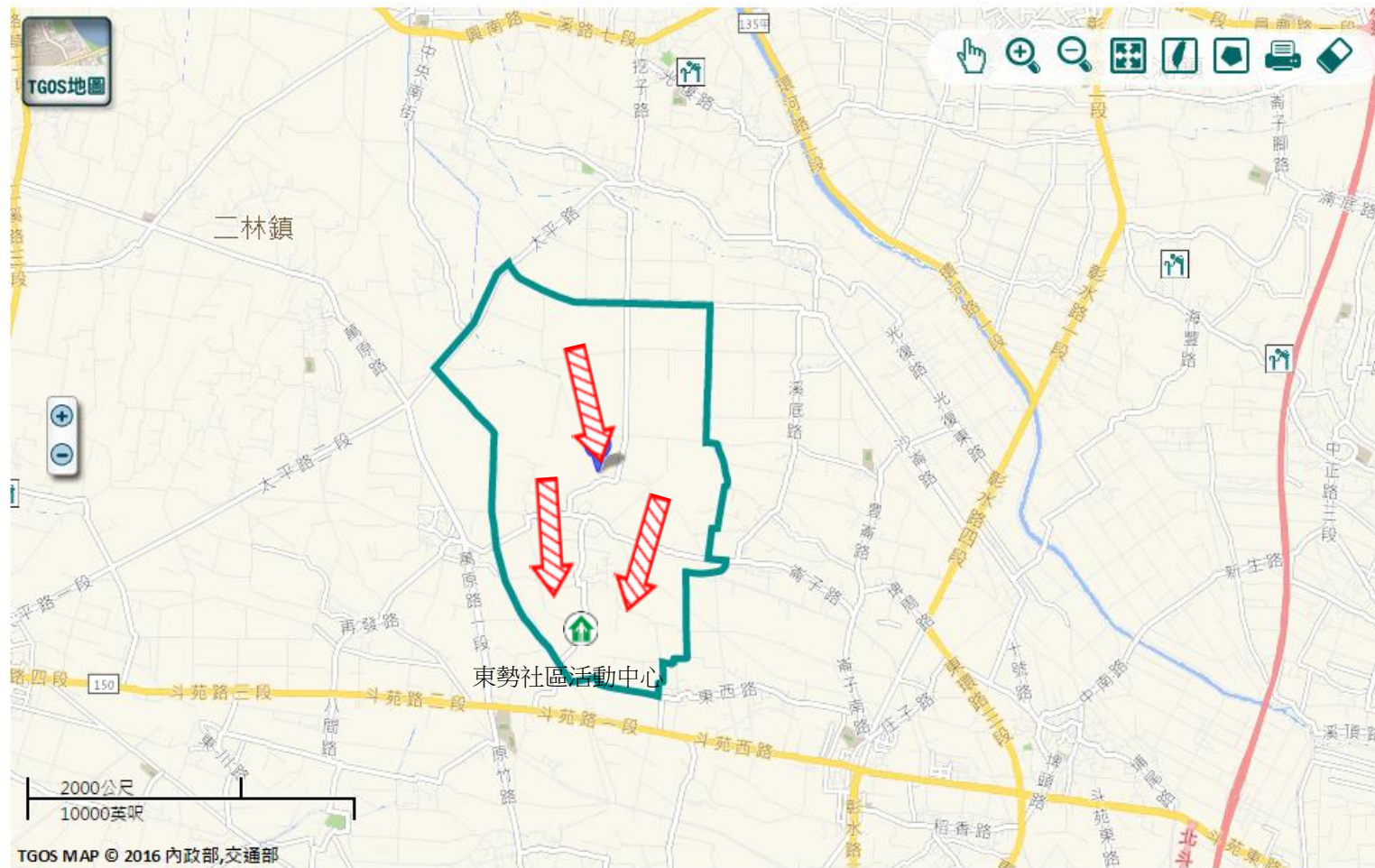
前往開放空間或公園避難

避難收容處所

彰化縣東勢社區活動中心
地址：彰化縣二林鎮東勢里面前巷2號
電話：04-8902450



二林鎮公所109年7月製作



圖例	道路		標示					
		縣道		建議疏散避難方向		避難收容處所		老人福利
		行政區域界線		適用地震災害		護理之家		兒少福利
	村(里)界線		身心障礙福	圖資來源：NCDR災害潛勢地圖網站(105年)				