

彰化縣二林鎮復豐里水災簡易疏散避難圖

防災資訊

村(里)基本資料

• 總人口數：790人

災害通報單位

*彰化縣災害應變中心
電話：04-7512148
*二林鎮災害應變中心
電話：04-8969906
*二林分駐所
電話：04-8961072
*二林消防分隊
電話：04-8960695

緊急聯絡人

*里長：曾進賜
電話：04-8901812


防災資料網站

*內政部消防署
<http://www.nfa.gov.tw>
*彰化縣政府消防局
<http://www.chfd.gov.tw>
*彰化縣二林鎮公所
<http://town.chcg.gov.tw/erhlin/00home/index8.asp>

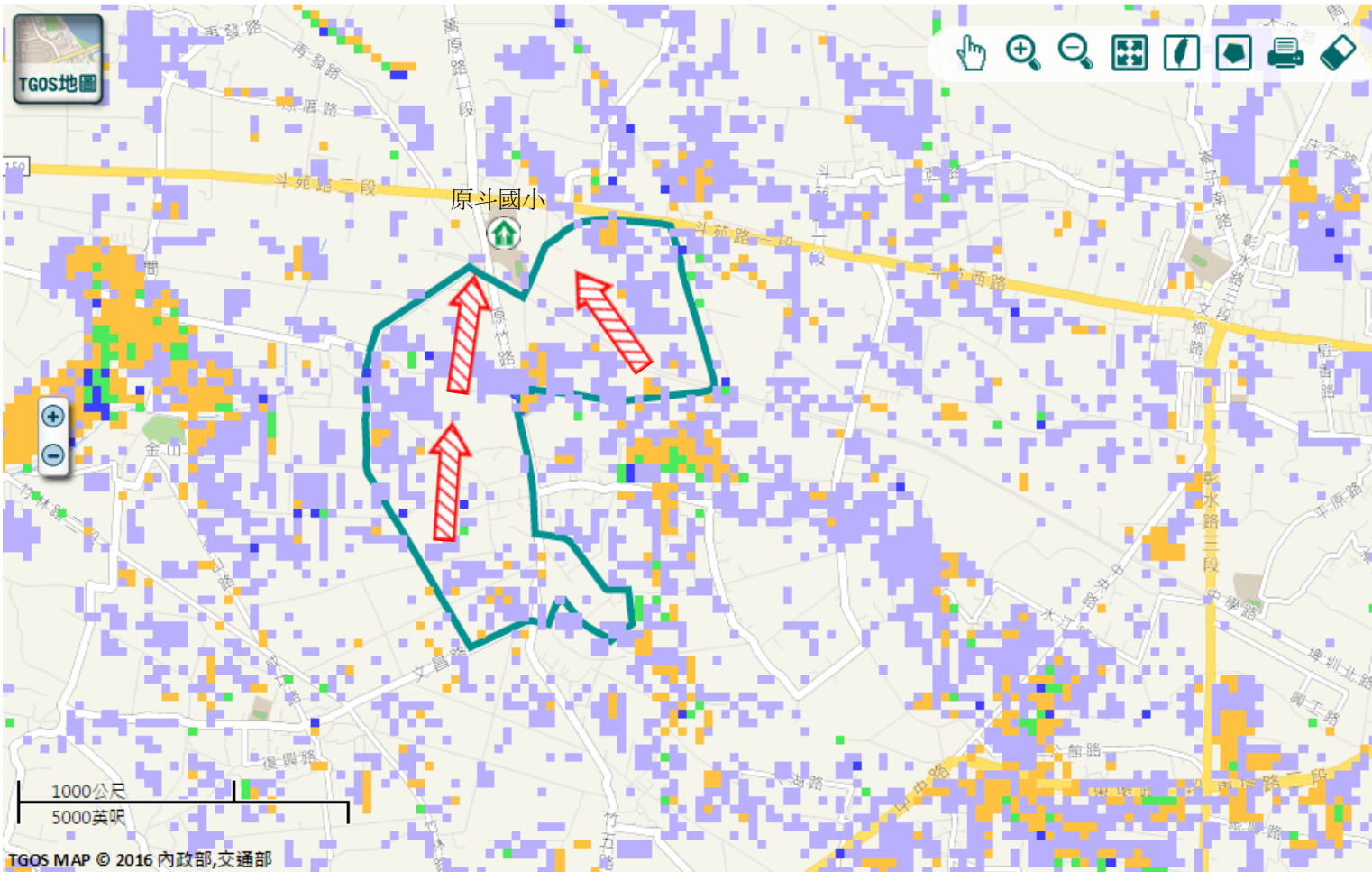
避難原則

就地避難或垂直避難;低窪地區前往避難處所

避難收容處所

原斗國小-活動中心 
地址：彰化縣二林鎮原斗里成中正巷13號
電話：04-8902895

二林鎮公所109年7月製作



| 道路 | | 標示 | | | 350mm / 24hr |
|----|--|--|--|--|---|
| 圖例 |  縣道 |  建議疏散避難方向 |  避難收容處所 |  老人福利 |  0.5 ~ 1.0 m |
| |  行政區域界線 |  適用水災災害 |  護理之家 |  兒少福利 |  1.0 ~ 2.0 m |
| |  村(里)界線 |  身心障礙福 | 圖資來源：NCDR災害潛勢地圖網站(105年) | |  2.0 ~ 3.0 m |
| | | | | |  > 3.0 m |

彰化縣二林復豐里地震簡易疏散避難圖

防災資訊

村(里)基本資料

- 總人口數：790人

災害通報單位

- *彰化縣災害應變中心
電話：04-7512148
- *二林鎮災害應變中心
電話：04-8969906
- *二林分駐所
電話：04-8961072
- *二林消防分隊
電話：04-8960695

緊急聯絡人

- *里長：曾進賜
電話：04-8901812

防災資料網站

- *內政部消防署
<http://www.nfa.gov.tw>
- *彰化縣政府消防局
<http://www.chfd.gov.tw>
- *彰化縣二林鎮公所
<http://town.chcg.gov.tw/erhlin/00home/index8.asp>

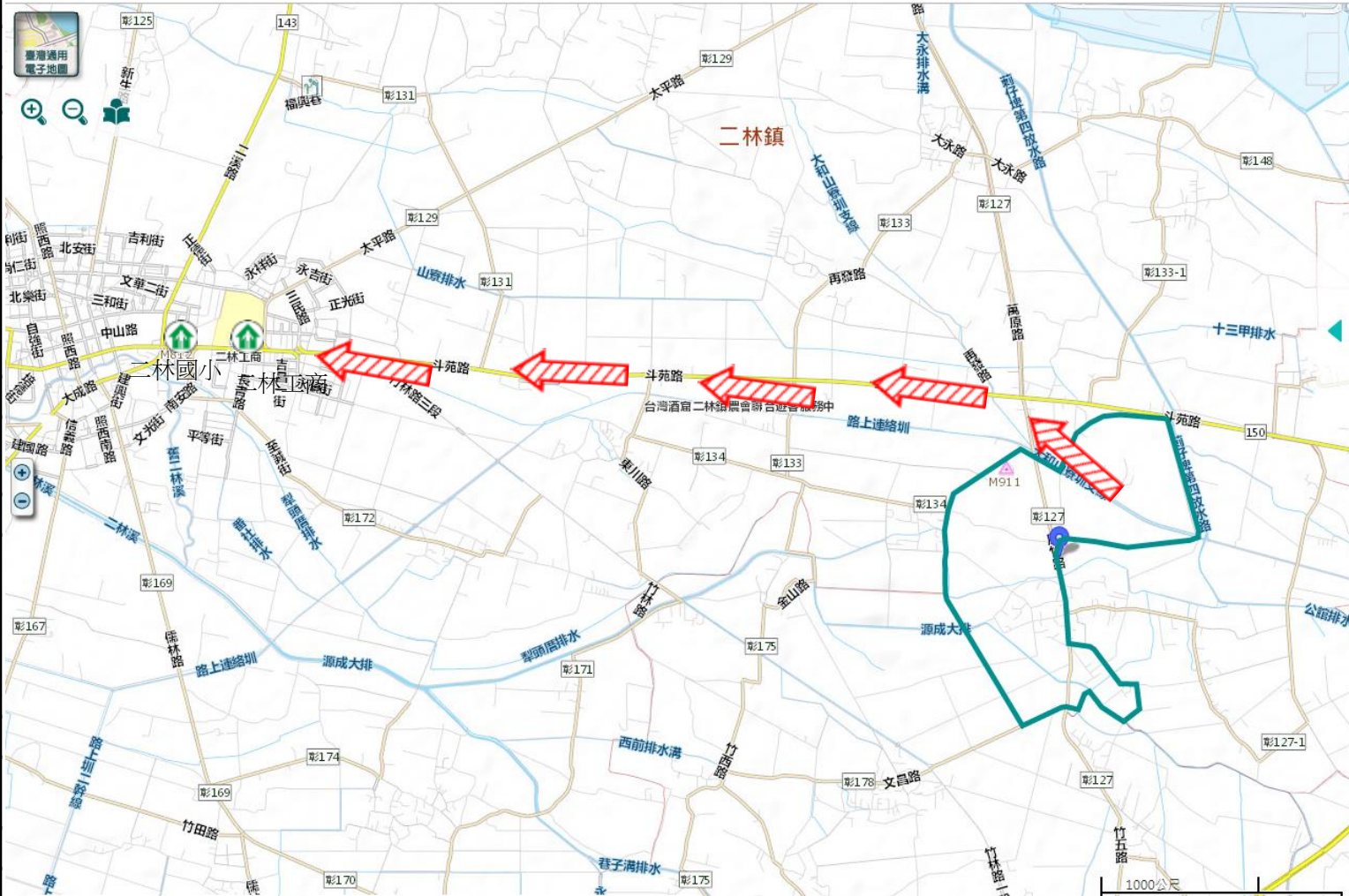
避難原則

前往開放空間或公園避難

避難收容處所

- 彰化縣二林國小-禮堂(震)
地址：彰化縣二林鎮東和里斗苑路五段22號
電話：04-8960057
- 二林工商-行政大樓地下室(震)
地址：彰化縣二林鎮豐田里斗苑路四段500號
電話：04-8962132

二林鎮公所109年7月製作



圖例

| 道路 | | 標示 | | | |
|--------|----|----|----------|--|--------|
| 106 | 縣道 | | 建議疏散避難方向 | | 避難收容處所 |
| 行政區域界線 | | | 適用地震災害 | | 護理之家 |
| 村(里)界線 | | | 身心障礙福 | | 兒少福利 |

圖資來源：NCDR災害潛勢地圖網站(105年)