

彰化縣二林鎮大永里水災簡易疏散避難圖

防災資訊

村(里)基本資料

- 總人口數：978人

災害通報單位

- *彰化縣災害應變中心
電話：04-7512148
- *二林鎮災害應變中心
電話：04-8969906
- *二林分駐所
電話：04-8961072
- *二林消防分隊
電話：04-8960695

緊急聯絡人

- *里長：莊明章
電話：04-8902040

防災資料網站

- *內政部消防署
<http://www.nfa.gov.tw>
- *彰化縣政府消防局
<http://www.chfd.gov.tw>
- *彰化縣二林鎮公所
<http://town.chcg.gov.tw/erhlin/00home/index8.asp>

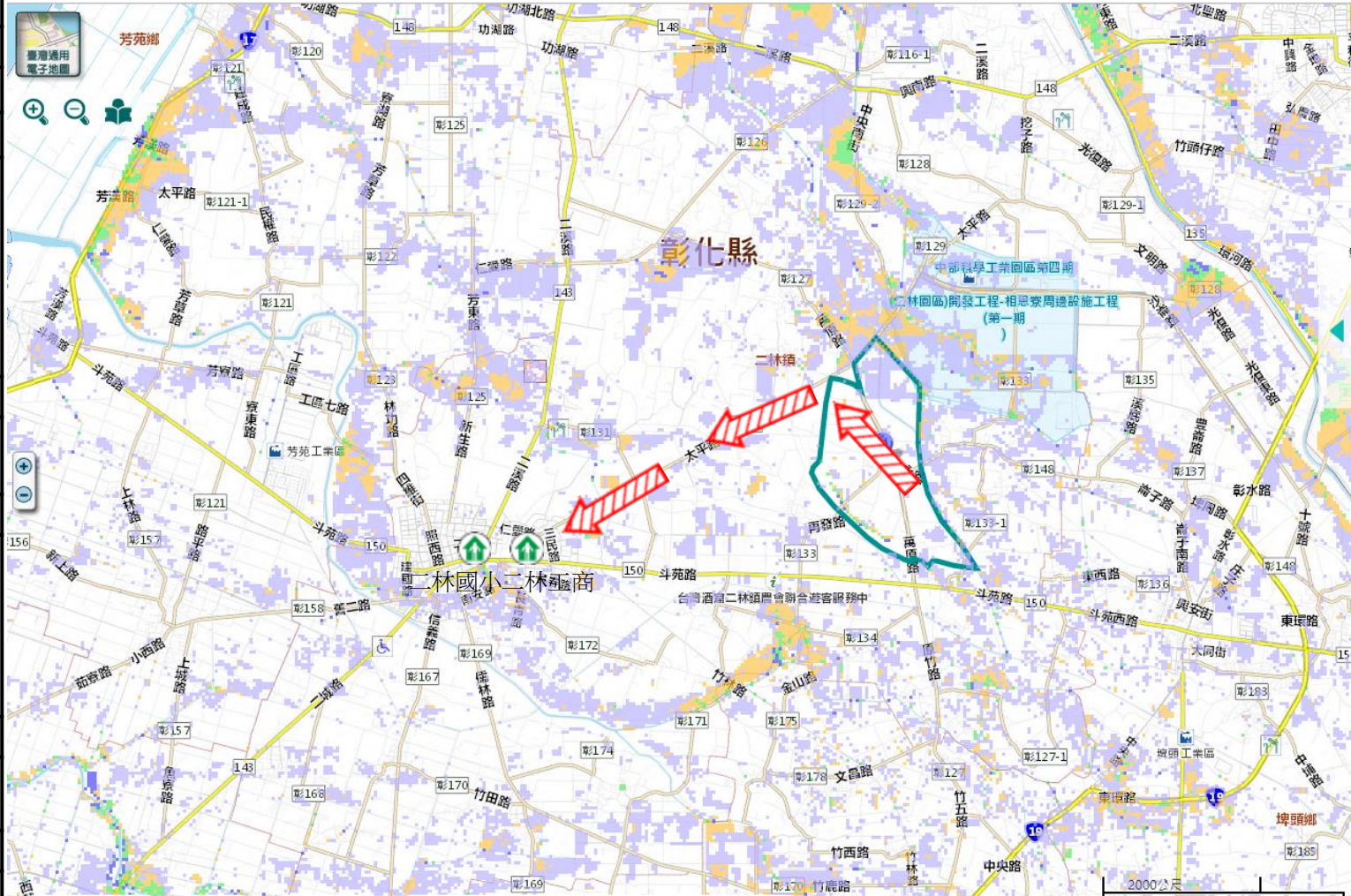
避難原則

就地避難或垂直避難;低窪地區前往避難處所

避難收容處所

- 彰化縣二林國小-禮堂
地址：彰化縣二林鎮東和里斗苑路五段22號
電話：04-8960057
- 二林工商-行政大樓地下室
地址：彰化縣二林鎮豐田里斗苑路四段500號
電話：04-8962132

二林鎮公所109年7月製作



圖例

道路		標示			350mm / 24hr		
106	縣道		建議疏散避難方向		避難收容處所		0.5 ~ 1.0 m
	行政區域界線		適用水災災害		護理之家		1.0 ~ 2.0 m
	村(里)界線		身心障礙福		兒少福利		2.0 ~ 3.0 m
				圖資來源：NCDR災害潛勢地圖網站(105年)			> 3.0 m

彰化縣二林大永里地震簡易疏散避難圖

防災資訊

村(里)基本資料

• 總人口數：978人

災害通報單位

- *彰化縣災害應變中心
電話：04-7512148
- *二林鎮災害應變中心
電話：04-8969906
- *二林分駐所
電話：04-8961072
- *二林消防分隊
電話：04-8960695

緊急聯絡人

*里長：莊明章
電話：04-8902040



防災資料網站

- *內政部消防署
<http://www.nfa.gov.tw>
- *彰化縣政府消防局
<http://www.chfd.gov.tw>
- *彰化縣二林鎮公所
<http://town.chcg.gov.tw/erhlin/00home/index8.asp>

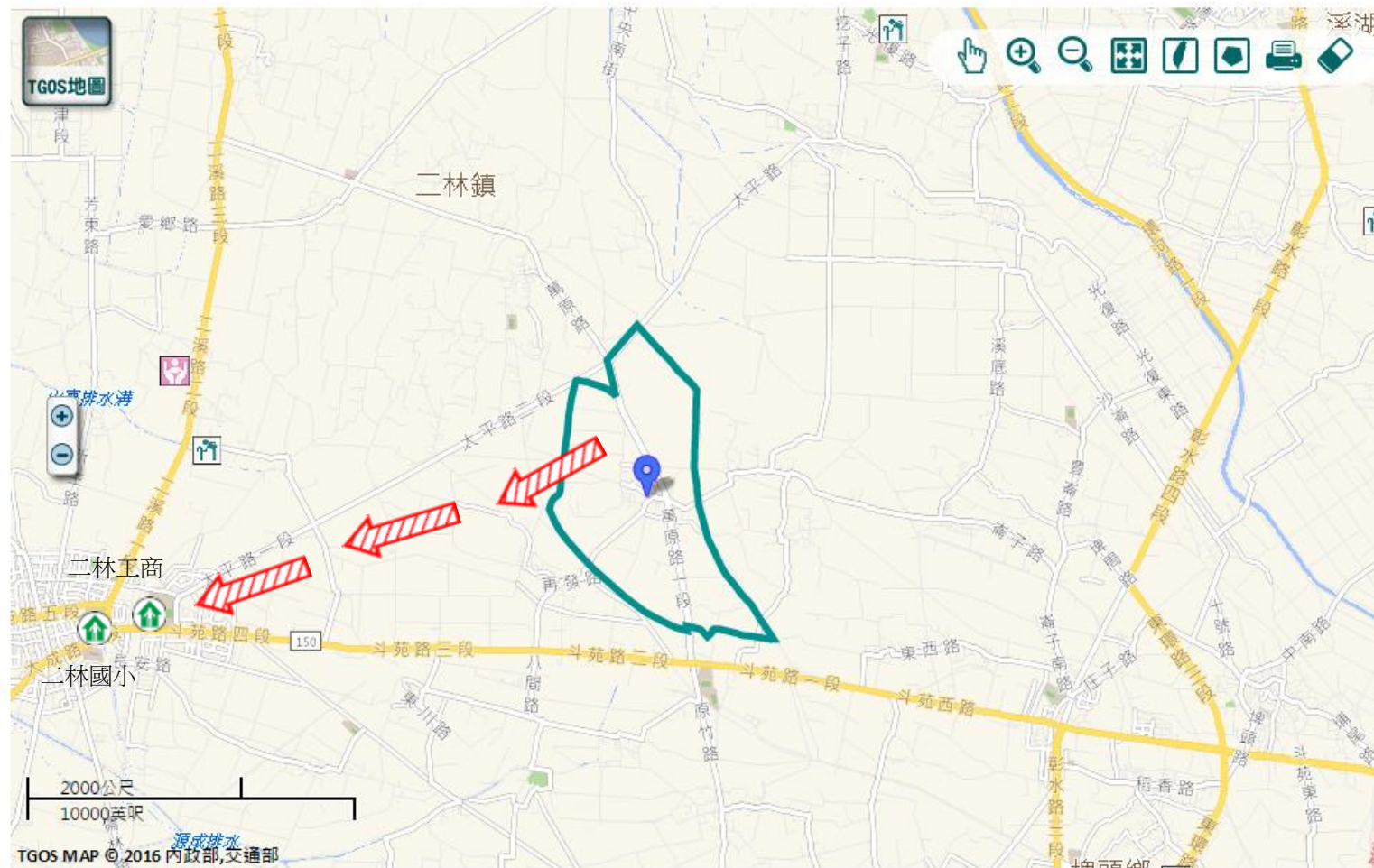
避難原則

前往開放空間或公園避難

避難收容處所

- 彰化縣二林國小-禮堂 
地址：彰化縣二林鎮東和里斗苑路五段22號
電話：04-8960057
- 二林工商-行政大樓地下室 
地址：彰化縣二林鎮豐田里斗苑路四段500號
電話：04-8962132

二林鎮公所109年7月製作



道路		標示	
 縣道	 建議疏散避難方向	 避難收容處所	 老人福利
行政區域界線	 適用地震災害	 護理之家	 兒少福利
 村(里)界線	 身心障礙福	圖資來源：NCDR災害潛勢地圖網站(105年)	

圖例